



**Департамент строительства, жилищно-коммунального  
хозяйства, энергетики и транспорта  
Ненецкого автономного округа**

**РАСПОРЯЖЕНИЕ**

от 28.10.2020 г. № 432 -р  
г. Нарьян-Мар

**Об утверждении изменений в документацию  
по планировке территории**

Руководствуясь частью 2 статьи 42 Градостроительного кодекса Российской Федерации, пунктом 10 статьи 2 закона Ненецкого автономного округа от 19.09.2014 № 95-оз «О перераспределении полномочий между органами местного самоуправления муниципальных образований Ненецкого автономного округа и органами государственной власти Ненецкого автономного округа», в соответствии с подпунктом 5 пункта 21 Положения о Департаменте строительства, жилищно-коммунального хозяйства, энергетики и транспорта Ненецкого автономного округа (далее – Департамент), утвержденного постановлением Администрации Ненецкого автономного округа от 08.12.2014 № 474-п, поступившим заявлением от 31.07.2020 (вх. № 540 от 26.10.2020):

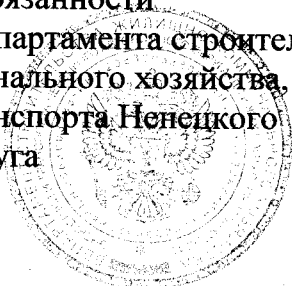
1. Утвердить изменения в проект межевания территории, в составе документации по планировке территории муниципального образования «Городское поселение «Рабочий поселок Искателей» утвержденной распоряжением Департамента от 30.12.2016 № 659-р, в границах планировочного квартала КЛ № 10, согласно Приложению.

2. Сектору градостроительной деятельности в установленном порядке опубликовать информацию о документации, указанной в пункте 1 настоящего распоряжения на официальном сайте Департамента в сети «Интернет».

3. Контроль за исполнением настоящего распоряжения возложить на начальника управления строительства Департамента Фомина Михаила Николаевича.

4. Настоящее распоряжение вступает в силу со дня его опубликования.

Исполняющий обязанности  
руководителя Департамента строительства,  
жилищно-коммунального хозяйства,  
энергетики и транспорта Ненецкого  
автономного округа



П.А. Масюков

**ИЗМЕНЕНИЯ В ПРОЕКТ  
МЕЖЕВАНИЯ посёлка  
Искателей муниципального  
образования «Городское  
поселение «Рабочий посёлок  
Искателей» муниципального  
образования «Заполярный  
район» Ненецкого автономного  
округа**

Приложение к Распоряжению Департамента строительства,  
жилищно-коммунального хозяйства, энергетики и транспорта  
Ненецкого автономного округа № 432-р от 28.10.2020 года

**пос. Искателей  
2020**

## **ОГЛАВЛЕНИЕ**

<b>1. ВВЕДЕНИЕ .....</b>	<b>3</b>
<b>2. ЦЕЛИ И ЗАДАЧИ ПРОЕКТА МЕЖЕВАНИЯ.....</b>	<b>5</b>
<b>3. ПЕРЕЧЕНЬ ОБРАЗУЕМЫХ ЗЕМЕЛЬНЫХ УЧАСТКОВ.....</b>	<b>7</b>
<b>4. ВЕДОМОСТЬ КООРДИНАТ ПОВОРОТНЫХ ТОЧЕК ОБРАЗУЕМЫХ ЗЕМЕЛЬНЫХ УЧАСТКОВ....</b>	<b>8</b>
<b>5. ГРАФИЧЕСКИЕ МАТЕРИАЛЫ .....</b>	<b>9</b>

## 1. ВВЕДЕНИЕ

Проект внесения изменений в проект межевания (далее – проект) разработан на основании следующих исходно-разрешительных документов:

- Распоряжение Департамента строительства, жилищно-коммунального хозяйства, энергетики и транспорта Ненецкого автономного округа №421-р от 25.12.2019 о подготовке документации по планировке территории
- Техническое задание на подготовку документации по планировке территории посёлка Искателей муниципального образования «Городское поселение «Рабочий посёлок Искателей» в Заполярном районе Ненецкого автономного округа.
- Схема территориального развития Ненецкого автономного округа, утвержденная Постановлением Администрации Ненецкого автономного округа от 09.09.2009 № 162-п.
- Решение Искательского поселкового совета МО «Рабочий посёлок Искателей» от 30 мая 2018 года № 310 «Об утверждении изменений в генеральный план муниципального образования «Городское поселение «Рабочий посёлок Искателей», утвержденный Решением Искательского поселкового Совета от 10.12.2007 № 167».
- Решение Искательского поселкового совета МО «Рабочий посёлок Искателей» от 28 апреля 2017 года № 234 «Об утверждении изменений в Правила земле-пользования и застройки на территории муниципального образования «Городское поселение «Рабочий посёлок Искателей».

Посёлок Искателей расположен в благоприятном месте к северо-востоку от Нарьян-Мара и входит в состав Нарьян-Марской агломерации, что позволяет ему быть относительно привлекательным и комфортным для проживания.

Площадь территории составляет 886 га. Участок проектирования имеет сложную конфигурацию и совпадает с границами муниципального образования «Рабочий посёлок Искателей».

Проект разработан в соответствии с требованиями правовых и нормативно-технических документов, действующих на территории Российской Федерации:

- Градостроительный кодекс Российской Федерации(№ 190-ФЗ от 29.12.2004г.);
- Земельный кодекс Российской Федерации (№ 136-ФЗ от 28.09.2001г.);
- Лесной кодекс Российской Федерации (№200-ФЗ от 04.12.2006г.);
- Водный кодекс Российской Федерации (№74-ФЗ от 03.06.2006 г.);
- Федеральный закон «Об особо охраняемых природных территориях» (№33-ФЗ от 14.03.1995 г.);
- «СП 111. 13330.2012» Свод правил. Инструкция о порядке разработки, согласования, экспертизы и утверждения градостроительной документации СНиП 11-04-2003 - в стадии актуализации;
- СанПиН 2.2.1/2.1.1.1200-03 от 25.09.2007г. «Санитарно-защитные зоны и санитарная классификация предприятий, сооружений и иных объектов»;

- СанПиН 2.1.4.1110-02 «Зоны санитарной охраны источников водоснабжения и водопроводов питьевого назначения»;

Подготовка проекта межевания территории осуществляется в составе проекта планировки территории.

## 2. ЦЕЛИ И ЗАДАЧИ ПРОЕКТА МЕЖЕВАНИЯ

Цель проекта межевания территории заключается в определении местоположения границ образуемых и изменяемых земельных участков, предназначенных для размещения проектируемых объектов капитального строительства и упорядочивания существующей застройки.

Проектное решение по межеванию территории проектирования представлено на чертеже межевания территории. Это решение основано на проекте планировки.

Задачами проекта межевания является:

- установление границ образуемых и изменяемых земельных участков;
- установление границ образуемых земельных участков, которые после образования будут относиться к территориям общего пользования или имуществу общего пользования;
- создание геоинформационного ресурса в виде базы пространственных и иных данных;
- обеспечение публичности и открытости градостроительных решений.

### 2.1. Структура территории, образуемая в результате проекта внесения изменений в проект межевания

Проект внесения изменений в документацию по планировке территории, утвержденную распоряжением департамента строительства, жилищно-коммунального хозяйства, энергетики и транспорта Ненецкого автономного округа МО "Городское поселение "Рабочий поселок Искателей", утвержденную распоряжением Департамента № 659-р от 30.12.2016, подготовлен на основании распоряжения департамента строительства, жилищно-коммунального хозяйства, энергетики и транспорта Ненецкого автономного округа №421-р от 25.12.2019 «О подготовке документации по планировке территории».

Границы проектируемых земельных участков установлены в соответствии с функциональным назначением территориальной зоны с учётом обеспечения условий эксплуатации объектов недвижимости, включая проезды, проходы к ним. Доступ к земельным участкам обеспечен посредством земельного участка 83:00:060013:338.

Настоящим проектом предусмотрены мероприятия по образованию земельного участка с условным номером ПП:ЗУ1 площадью 6976 кв.м., путем образования из земель, находящихся в государственной или муниципальной собственности.

Указанные изменения внесены в таблицу приведенную ниже. Изменения в графической части проекта межевания, применительно к фрагменту, отображены на Чертеже межевания территории.

Земельные участки, по сведениям ЕГРН, с установленными границами, остаются без изменения. Кроме того, площадь всех земельных участков указанных в изменяемом проекте межевания территории не изменилась.

### 3. ПЕРЕЧЕНЬ ОБРАЗУЕМЫХ ЗЕМЕЛЬНЫХ УЧАСТКОВ

Таблица 1 Экспликация образуемых земельных участков

Условный номер земельного участка	Вид разрешенного использования земельного участка в соответствии с проектом межевания	Площадь участка в соответствии с проектом межевания, кв. м	Возможный способ образования земельного участка
ПП:ЗУ1	Строительная промышленность	6976	Образование из земель, находящихся в государственной или муниципальной собственности

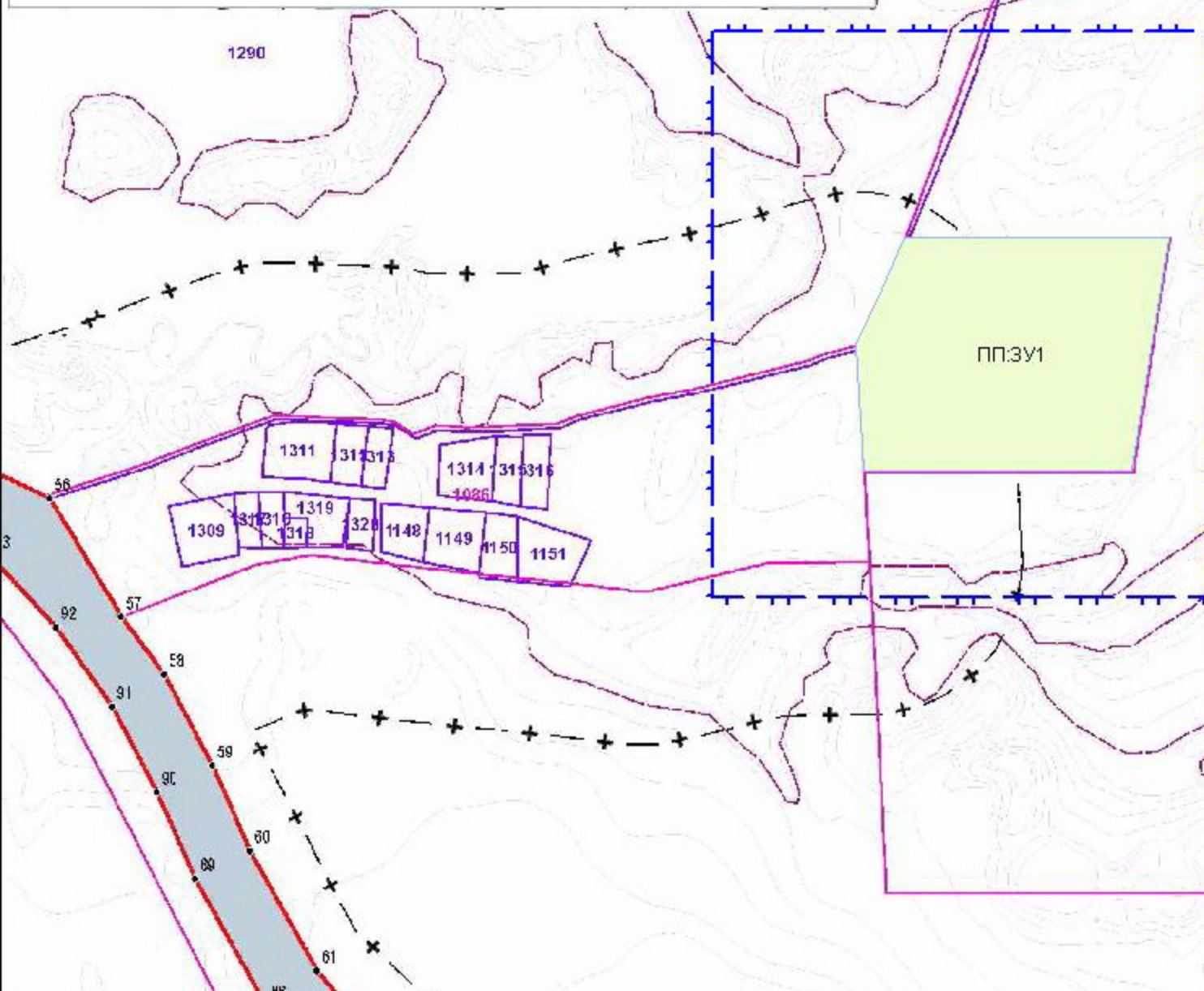
Категория земель – земли населённых пунктов.

**4. ВЕДОМОСТЬ КООРДИНАТ ПОВОРОТНЫХ ТОЧЕК ОБРАЗУЕМЫХ  
ЗЕМЕЛЬНЫХ УЧАСТКОВ**

	ПП:ЗУ1	
1	1 002 415,29	5 278 409,23
2	1 002 415,51	5 278 495,51
3	1 002 339,28	5 278 483,63
4	1 002 339,06	5 278 396,07
5	1 002 380,66	5 278 393,80
6	1 002 398,63	5 278 402,25
1	1 002 415,29	5 278 409,23

**ПРОЕКТ ВНЕСЕНИЯ ИЗМЕНЕНИЙ  
В ПРОЕКТ МЕЖЕВАНИЯ**  
посёлка Искателей муниципального образования  
"Городское поселение "Рабочий посёлок Искателей"  
муниципального образования "Заполярный район"  
Ненецкого автономного округа  
чертёж межевания территории

1170 1172  
1171 1153 1187



- УСЛОВНЫЕ ОБОЗНАЧЕНИЯ**
- граница населённого пункта п. Искателей (граница проектирования)
  - линии градостроительного регулирования
  - планируемые красные линии
  - линии отступов от красных линий
  - границы земельных участков, поставленных на кадастровый учёт
  - границы земельных участков, поставленных на кадастровый учёт без координат границ (требуется уточнение)
  - \*Сведения о данных земельных участках приведены в приложениях к пояснительной записке
  - объекты капитального строительства, поставленные на кадастровый учёт
  - образуемые земельные участки
  - образуемые земельные участки территорий общего пользования
  - зоны с особыми условиями использования территории**
  - санитарно-защитные зоны рекомендуемые СанПин 2.2.1/2.1.1.1200-03
  - шумовая зона
  - охранная зона сооружения связи
  - водоохранная зона водных объектов
  - прибрежная защитная полоса водных объектов
  - береговая полоса водных объектов
  - Граница проектируемой территории

Заказчик:


ПРОЕКТ ВНЕСЕНИЯ ИЗМЕНЕНИЙ  
В ПРОЕКТ МЕЖЕВАНИЯ посёлка Искателей  
муниципального образования "Городское  
поселение "Рабочий посёлок Искателей"  
муниципального образования "Заполярный  
район" Ненецкого автономного округа  
чертёж межевания территории

Листов	Масштаб
	1:2000