



**Департамент строительства, жилищно-коммунального  
хозяйства, энергетики и транспорта  
Ненецкого автономного округа**

**РАСПОРЯЖЕНИЕ**

от 03.06.2020 № 186-р  
г. Нарьян-Мар

**Об утверждении изменений в документацию  
по планировке территории**

Руководствуясь частью 3 статьи 43 Градостроительного кодекса Российской Федерации, частью 7 статьи 6 закона Ненецкого автономного округа от 19.09.2014 № 95-оз «О перераспределении полномочий между органами местного самоуправления муниципальных образований Ненецкого автономного округа и органами государственной власти Ненецкого автономного округа», подпунктом 4 пункта 24 Положения о Департаменте строительства, жилищно-коммунального хозяйства, энергетики и транспорта Ненецкого автономного округа (далее – Департамент), утвержденного постановлением Администрации Ненецкого автономного округа от 08.12.2014 № 474-п, поступившим заявлением от 12.05.2020, (вх. от 29.05.2020 № 218):

1. Утвердить изменения в проект межевания территории, утвержденный в составе документации по планировке территории п. Хорей-Вер муниципального образования «Хорей-Верский сельсовет», распоряжением Департамента от 12.04.2018 № 76-р согласно Приложению.

2. Сектору градостроительной деятельности в установленном порядке опубликовать информацию о документации, указанной в пункте 1 настоящего распоряжения на официальном сайте Департамента в сети «Интернет».

3. Контроль за исполнением настоящего распоряжения возложить на начальника управления строительства Департамента Фомина Михаила Николаевича.

4. Настоящее распоряжение вступает в силу со дня его опубликования.

Исполняющий обязанности  
руководителя Департамента жилищно-  
коммунального хозяйства, энергетики и  
транспорта Ненецкого автономного округа

П.А. Масюков

**Ненецкий автономный округ  
МО «Заполярный район»  
МО «Хорей-Верский сельсовет»**

**ПРОЕКТ ВНЕСЕНИЯ ИЗМЕНЕНИЙ В ПРОЕКТ  
МЕЖЕВАНИЯ ТЕРРИТОРИИ ПОСЕЛКА ХОРЕЙ-ВЕР  
(внесение изменений в планировочный квартал № 24)**

**Пояснительная записка**

**\_\_\_/2020/ПМТ**

Приложение к Распоряжению Департамента строительства,  
жилищно-коммунального хозяйства, энергетики и транспорта  
Ненецкого автономного округа № 186-р от 03.06.2020

**п. Хорей-Вер  
2020**

## **1. Проект внесения изменений в проект межевания территории.**

Подготовка проектов межевания территорий осуществляется применительно к застроенным и подлежащим застройке территориям, расположенным в границах элементов планировочной структуры, установленными проектами планировки.

Проект внесения изменений в проект межевания территории разрабатывается в целях определения местоположения границ образуемых и изменяемых земельных участков.

Проект внесения изменений в проект межевания территории подготовлен на основании проекта планировки территории, утвержденного распоряжением Департамента строительства, жилищно-коммунального хозяйства, энергетики и транспорта Ненецкого автономного округа от 12.04.2018 года № 76-р.

При разработке проекта использованы следующие материалы:

- Топографическая съемка в масштабе 1:1000;
- Распоряжение Департамента строительства, жилищно-коммунального хозяйства, энергетики и транспорта Ненецкого автономного округа от 07.05.2020 года № 163-р;
- Техническое задание на разработку документации по внесению изменений в проект межевания территории п. Хорей-Вер МО «Хорей-Верский сельсовет» Ненецкого автономного округа;
- Документация по планировке территории п. Хорей-Вер МО «Хорей-Верский сельсовет» Ненецкого автономного округа, утвержденная распоряжением Департамента строительства, жилищно-коммунального хозяйства, энергетики и транспорта Ненецкого автономного округа от 12.04.2018 № 76-р;
- Генеральный план МО «Хорей-Верский сельсовет» Ненецкого автономного округа;
- Правила землепользования и застройки МО «Хорей-Верский сельсовет» Ненецкого автономного округа, утвержденные решением Совета депутатов муниципального образования «Хорей-Верский сельсовет» Ненецкого автономного округа от 05.03.2020 года № 3;

- Местные нормативы градостроительного проектирования муниципального образования «Хорей-Верский сельсовет» Ненецкого автономного округа, утвержденные решением Совета депутатов муниципального образования «Хорей-Верский сельсовет» Ненецкого автономного округа от 23.03.2018 года № 1;

- Сведения об учтенных в ЕГРН (едином государственном реестре недвижимости) земельных участках, расположенных на территории проектирования.

Разработка проекта осуществлена в соответствии с требованиями Градостроительного кодекса РФ, нормативно-правовых актов Правительства РФ, Госстроя России, нормативно-правовых актов Ненецкого автономного округа, нормативно-правовых актов муниципального образования «Хорей-Верский сельсовет» Ненецкого автономного округа.

Проект межевания выполнен на цифровых топографических картах в масштабе 1:1000 с применением компьютерных геоинформационных технологий в программе MapInfo, содержит соответствующие картографические слои и семантические базы данных.

## **2. Общие положения.**

Проектное решение по межеванию в границах проектируемой территории представлено на отчете «Чертеж межевания территории».

На чертеже межевания территории отображены:

- красные линии, утвержденные в составе проекта планировки территории;
- линии отступа от красных линий в целях определения места допустимого размещения зданий, строений, сооружений;
- границы образуемых и сохраняемых земельных участков на кадастровом плане территории, условные номера образуемых земельных участков;
- границы зон с особыми условиями использования территорий.

При разработке проекта внесения изменений в проект межевания территории обеспечено соблюдение следующих требований:

- границы проектируемых земельных участков устанавливаются в зависимости от функционального назначения территориальной зоны и обеспечения условий эксплуатации объектов недвижимости, включая проезды, проходы к ним.

При разработке проекта внесения изменений в проект межевания устанавливаются границы земельных участков, существующих зданий и сооружений, земельных участков (территорий) общего пользования, земельных участков, вновь образованных на неиспользуемой, свободной от прав третьих лиц территории квартала, а также устанавливаются виды разрешенного использования земельных участков, зоны действия публичных сервитутов и иные обременения.

Определение местоположения границ вновь образуемых земельных участков, уточнений местоположения границ образуемых земельных участков на которых расположены здания, сооружения, или земельных участков общего пользования, занятых, проездами и другими объектами осуществляется в соответствии с градостроительными регламентами и нормами отвода земельных участков для конкретных видов деятельности.

Территории улиц и дорог общего пользования определяются проектом планировки. Их границы устанавливаются по красным линиям.

Полное разделение территории на земельные участки осуществляется в 2 стадии - проектом планировки устанавливаются границы территорий общего пользования улично-дорожной сети, проектом межевания устанавливаются границы земельных участков оставшейся территории.

Таким образом, названный порядок разделения территории делает красные линии опорным элементом при межевании внутриквартальной территории.

## **2.1. Структура территории, образуемая в результате проекта внесения изменений в проект межевания**

Проект внесения изменений в проект межевания территории, утвержденный распоряжением Департамента строительства, жилищно-коммунального хозяйства, энергетики и транспорта Ненецкого автономного округа от 12.04.2018 № 76-р, подготовлен на основании распоряжения Департамента строительства, жилищно-

коммунального хозяйства, энергетики и транспорта Ненецкого автономного округа от 07.05.2020 года № 163-р «О подготовке документации по планировке территории».

Границы проектируемого земельного участка установлены в соответствии с функциональным назначением территориальной зоны с учётом обеспечения условий эксплуатации объектов недвижимости, включая проезды, проходы к ним. Доступ к земельному участку обеспечен посредством земель общего пользования.

Настоящим проектом предусмотрены мероприятия по образованию земельного участка из земель, находящихся в государственной или муниципальной собственности с условным номером 24:04, указанного на чертеже межевания входящего в состав документации по планировке территории поселка Хорей-Вер муниципального образования «Хорей-Верский сельсовет» Ненецкого автономного округа, в том числе проекта планировки территории и проект межевания территории в его составе, утвержденного распоряжением Департамента от 12.04.2018 № 76-р. Прохождение границ образуемого земельного участка обусловлено сложившейся архитектурной застройкой в границе кадастрового квартала 83:00:080010 и действующей документации по планировке территории. образуемому земельному участку присвоен условный номер - 24:3У1. В результате изменения границ площадная характеристика земельного участка с условным номером 24:04 изменилась на величину образуемого земельного участка.

Указанные изменения внесены в таблицу приведенную ниже. Аналогичные изменения будут произведены в изменяемом проекте межевания территории п. Хорей-Вер МО «Хорей-Верский сельсовет» Ненецкого автономного округа, утвержденный распоряжением Департамента от 12.04.2018 № 76-р.

Изменения в графической части проекта межевания, применительно к планировочному кварталу № 24, отображены на Чертеже межевания территории.

Состоящие на кадастровом учете остальные земельные участки с установленными границами, в планировочном квартале № 24, остаются без изменения.

### 3. Планировочные решения объектов межевания.

Вид разрешенного использования изменяемого земельного участка установлен в соответствии с регламентами территориальной зоны делового, общественного и коммерческого назначения (зона - ОД) и Классификатором видов разрешенного использования земельных участков, утвержденным приказом Минэкономразвития Российской Федерации от 01.09.2014 года № 540 (ред. Приказов МЭР России от 30.09.2015 № 709, от 04.02.2019 № 44).

**Таблица 1. Экспликация образуемых и изменяемых земельных участков.**

Условный номер земельного участка	Вид разрешенного использования земельного участка в соответствии с проектом межевания	Площадь участка в соответствии с проектом межевания, кв. м	Возможный способ образования земельного участка
<i>Образуемые земельные участки</i>			
24:3У1	Общественное управление	1 253	Образование из земель, находящихся в государственной или муниципальной собственности
24:04	Общественное управление	25 (площадь указана ориентировочно)	Образование из земель, находящихся в государственной или муниципальной собственности

**Ненецкий автономный округ  
МО «Заполярный район»  
МО «Хорей-Верский сельсовет»**

**ПРОЕКТ ВНЕСЕНИЯ ИЗМЕНЕНИЙ В ПРОЕКТ  
МЕЖЕВАНИЯ ТЕРРИТОРИИ ПОСЕЛКА ХОРЕЙ-ВЕР**

**(внесение изменений в планировочный квартал № 24)**

**Графические материалы**

**\_\_\_/2020/ПМТ**

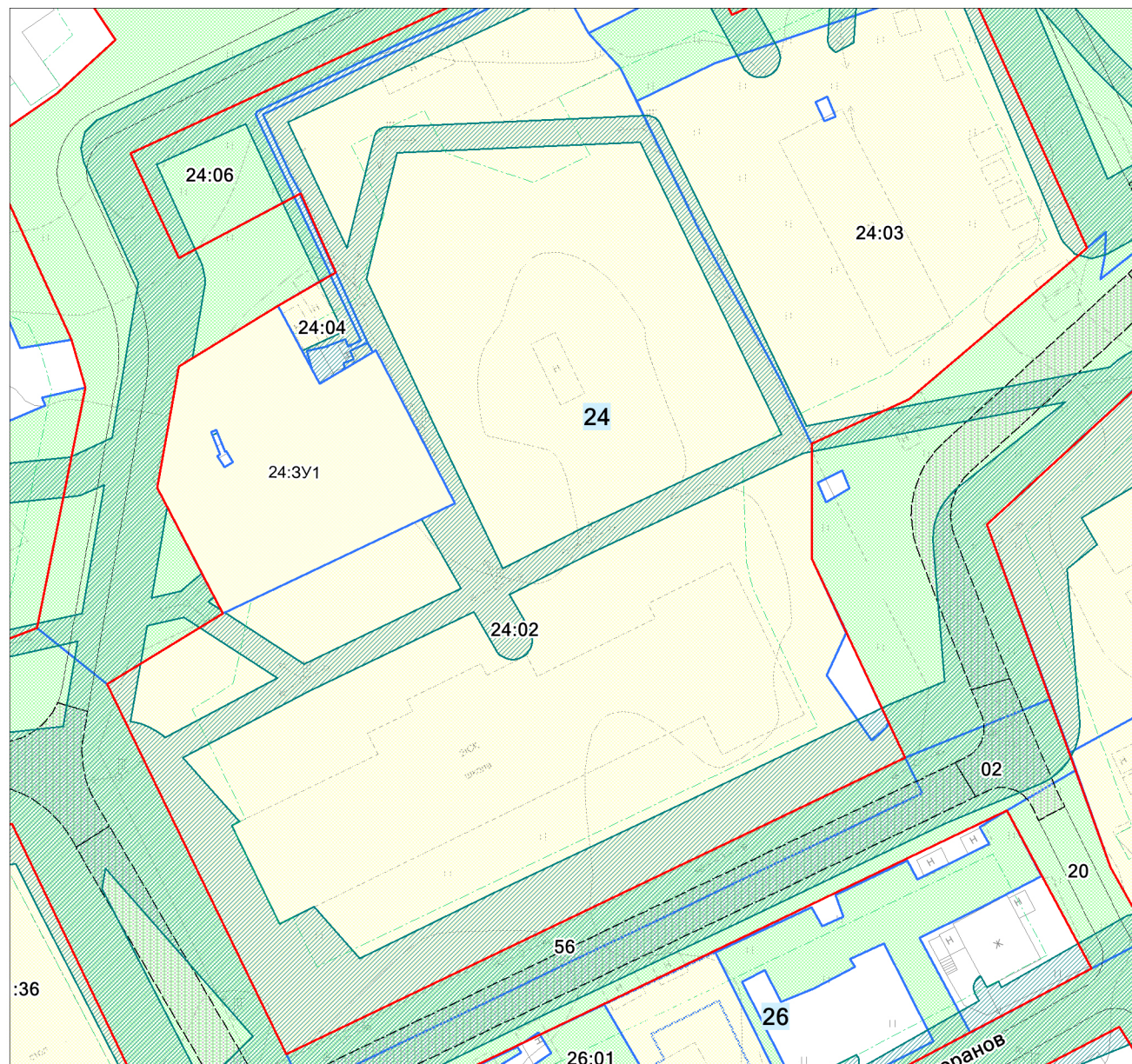
Приложение к Распоряжению Департамента строительства,  
жилищно-коммунального хозяйства, энергетики и транспорта  
Ненецкого автономного округа \_\_\_\_\_

**п. Хорей-Вер**

**2020**

## **ПРИЛОЖЕНИЯ**

Проект внесения изменений в проект межевания территории поселка Хорей Вер МО "Хорей-Верский сельсовет"  
 Ненецкого автономного округа (внесение изменений в планировочный квартал № 24)  
 Чертёж межевания территории  
 М 1:1000



**Условные обозначения**

- Проектируемые красные линии
- Линии отступа от красных линий в целях определения места допустимого размещения зданий, строений, сооружений
- 01** Номер планировочного элемента
- 24:3У1** Условный номер образуемого земельного участка
- ГРАНИЦЫ ЗЕМЕЛЬНЫХ УЧАСТКОВ**
- Границы образуемых земельных участков
- Границы образуемых земельных участков, которые после образования будут относиться к территориям общего пользования
- Границы изменяемых земельных участков
- Границы земельных участков, стоящих на кадастровом учете
- ГРАНИЦЫ ЗОН ДЕЙСТВИЯ ПУБЛИЧНЫХ СЕРВИТУТОВ**
- Для использования земельного участка в целях ремонта коммунальных, инженерных, электрических и других линий и сетей, а также объектов транспортной инфраструктуры
- ОБЪЕКТЫ ТРАНСПОРТНОЙ ИНФРАСТРУКТУРЫ АВТОМОБИЛЬНОГО ТРАНСПОРТА МЕСТНОГО ЗНАЧЕНИЯ**
- ПРОЕКТИРУЕМЫЙ**
- Улично-дорожная сеть
- Проезды

\_\_\_\_\_/2020/ПМТ

Проект внесения изменений в проект межевания территории поселка Хорей-Вер МО "Хорей-Верский сельсовет" Ненецкого автономного округа (внесение изменений в планировочный квартал № 24)

Масштаб	1:1000	Разработал	
Шифр			
Дата	05.2020		

Чертёж межевания территории



**Департамент строительства, жилищно-коммунального  
хозяйства, энергетики и транспорта  
Ненецкого автономного округа**

**РАСПОРЯЖЕНИЕ**

от 07.05. 2020 № 163 -р  
г. Нарьян-Мар

**О подготовке документации  
по планировке территории**

Руководствуясь статьями 41, 45, 46 Градостроительного кодекса Российской Федерации, частью 7 статьи 6 закона Ненецкого автономного округа от 19.09.2014 № 95-оз «О перераспределении полномочий между органами местного самоуправления муниципальных образований Ненецкого автономного округа и органами государственной власти Ненецкого автономного округа», подпунктом 4 пункта 24 Положения о Департаменте строительства, жилищно-коммунального хозяйства, энергетики и транспорта Ненецкого автономного округа (далее – Департамент), утвержденного постановлением Администрации Ненецкого автономного округа от 08.12.2014 № 474-п, поступившим заявлением от 24.04.2020 № 165:

1. Заинтересованному лицу осуществить подготовку проекта внесения изменений в документацию по планировке территории, утвержденную распоряжением Департамента от 12.04.2018 № 76-р, в части проекта межевания в соответствии со схемой границ согласно Приложению 1 к настоящему распоряжению.

2. Утвердить техническое задание на подготовку документации по планировке территории в части внесения изменений в границы земельного участка кадастрового квартала 83:00:080010, планировочный квартал № 24, согласно Приложению 2 к настоящему распоряжению.

3. Документация по планировке территории, указанная в пункте 1 настоящего распоряжения, до ее утверждения подлежит согласованию с Департаментом.

4. Настоящее распоряжение вступает в силу с момента подписания и подлежит опубликованию.

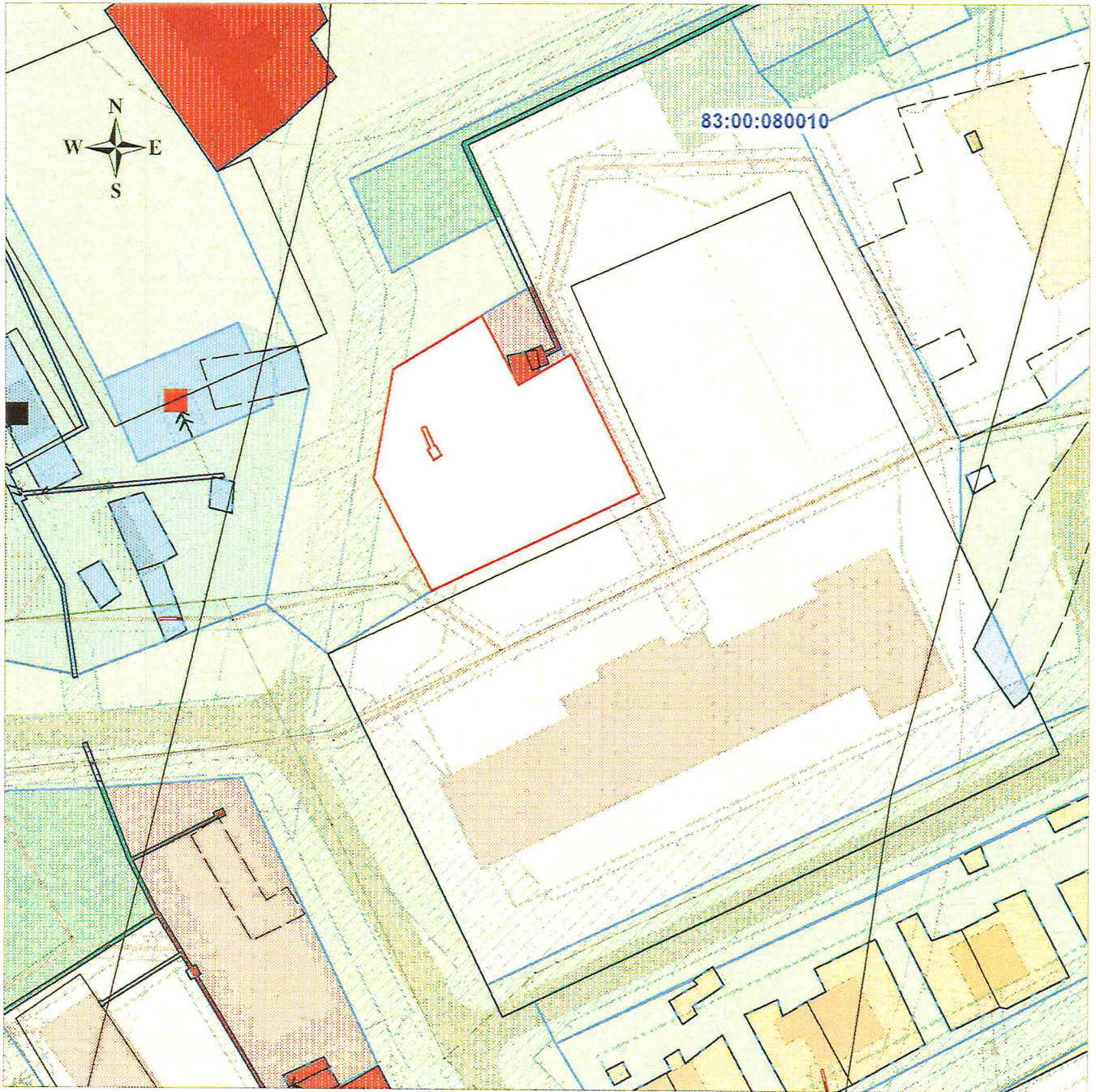
5. Контроль за исполнением настоящего распоряжения возложить на начальника управления строительства Департамента Фомина Михаила Николаевича.

Исполняющий обязанности  
руководителя Департамента строительства,  
жилищно-коммунального хозяйства,  
энергетики и транспорта Ненецкого  
автономного округа



А.А. Чинаров

**Схема границ изменяемой части проекта межевания территории  
поселка Хорей-Вер муниципального образования "Хорей-Верский сельсовет"  
Ненецкого автономного округа  
внесение изменений в планировочный квартал 24**



Масштаб 1 : 1 000

Условные обозначения:

- границы проектируемого земельного участка с условным номером 24:3У1;
- границы земельных участков в соответствии с утвержденным ПМТ;

**83:00:080010** - номер кадастрового квартала.

**Каталог координат поворотных точек границ образуемого ЗУ  
с условным номером 24:ЗУ1**

№ точки	X	Y
<b>Внешний контур</b>		
1	971 727,91	5 486 410,28
2	971 737,12	5 486 425,34
3	971 725,28	5 486 431,67
4	971 730,33	5 486 440,26
5	971 707,10	5 486 452,24
6	971 690,30	5 486 416,95
7	971 709,44	5 486 407,00
<b>Внутренний контур</b>		
8	971 718,24	5 486 415,91
9	971 714,97	5 486 417,32
10	971 715,03	5 486 417,45
11	971 713,36	5 486 418,51
12	971 712,55	5 486 417,24
13	971 714,28	5 486 416,15
14	971 714,54	5 486 416,57
15	971 717,92	5 486 415,14

**Основные характеристики образуемого ЗУ с условным номером 24:ЗУ1**

Категория земель	Земли населенных пунктов
Территориальная зона в соответствии с ППТ	Зона делового, общественного и коммерческого назначения
Кадастровый квартал	83:00:080010
Адрес объекта	Ненецкий автономный округ, п. Хорей-Вер
Вид разрешенного использования ЗУ	Общественное управление
Площадь ЗУ	1253 кв.м
Планировочный квартал в соответствии с ПМТ	ПК № 24

### ТЕХНИЧЕСКОЕ ЗАДАНИЕ

на разработку документации по внесению изменений в проект межевания территории  
п. Хорей-Вер МО «Хорей-Верский сельсовет» Ненецкого автономного округа

п/п	Наименование разделов	Содержание
1.	Вид градостроительной документации	Проект внесения изменений в документацию по планировке территории, утвержденную распоряжением Департамента от <u>12.04.2018</u> № <u>76-р</u> , в части проекта межевания
2.	Основание для разработки градостроительной документации	Распоряжение ДСЖКХ НАО от <u>07.05.2020</u> № <u>163</u> -р
3.	Описание территории проектирования	Проектируемый земельный участок расположен по адресу: 166746, Ненецкий автономный округ, п. Хорей-Вер Земельный участок расположен в зоне делового, общественного и коммерческого назначения (ОД)
4.	Источник финансирования работ	За счет собственных средств
5.	Цели и задачи подготовки документации по планировке территории	Цели подготовки документации по планировке территории: образование земельного участка с условным номером 24:3У1 под административное здание из образуемого земельного участка с условным номером 24:04, находящихся в государственной или муниципальной собственности. Прохождение границ образуемого земельного участка с условным номером 24:3У1 обусловлено сложившейся архитектурной застройкой в границе кадастрового квартала 83:00:080010.
6.	Нормативно-правовая база разработки градостроительной документации	- Градостроительный кодекс Российской Федерации от 29 декабря 2004 года № 190-ФЗ; - Федеральный закон от 29 декабря 2004 г. №191-ФЗ «О введении в действие Градостроительного кодекса Российской Федерации»; - Земельный кодекс Российской Федерации от 25 октября 2001 года № 136-ФЗ; - Федеральный закон от 25 октября 2001 г. №137-ФЗ «О введении в действие Земельного кодекса Российской Федерации»; - Правила землепользования и застройки МО «Хорей-Верский сельсовет» Ненецкого автономного округа (п. Хорей-Вер) от 05.03.2020 № 3; - Инструкция о порядке разработки, согласования, экспертизы и утверждения градостроительной документации, утверждена постановлением Госстроя РФ от 29.10.2002 №150; - Материалы государственного кадастра недвижимости; - Материалы натурного геодезического обследования территории; - Закон НАО от 30.10.2012 N 90-ОЗ «О документации по

		<p>планировке территории в Ненецком автономном округе»;</p> <ul style="list-style-type: none"> <li>- Технические регламенты, строительные нормы и правила, своды правил, санитарные нормы и правила, санитарно-эпидемиологические правила и нормативы, иные нормативные правовые акты и нормативно-технические документы;</li> <li>- Иные нормативные правовые акты, применение которых обусловлено наличием в границах территории объектов, являющихся предметом регулирования указанных актов</li> </ul>
7.	Исходные материалы	<ul style="list-style-type: none"> <li>- Техническое задание на разработку документации по планировке территории;</li> <li>- Схема границ изменяемой части проекта межевания (приложение № 1 к распоряжению Департамента от <u>07.05.</u> 2020 № <u>163</u> -р)</li> <li>- Документация по планировке территории п. Хорей-Вер МО «Хорей-Верский сельсовет» Ненецкого автономного округа, утвержденная распоряжением Департамента от 12.04.2018 № 76-р;</li> <li>- Генеральный план МО «Хорей-Верский сельсовет» Ненецкого автономного округа.</li> </ul>
8.	Состав проекта	<p>Проект межевания включает в себя пояснительную записку, которая должна содержать сведения:</p> <ul style="list-style-type: none"> <li>- перечень и сведения о площади образуемых земельных участков, в том числе возможные способы их образования;</li> <li>- перечень и сведения о площади образуемых земельных участков, которые будут отнесены к территориям общего пользования или имуществу общего пользования, в том числе в отношении которых предполагаются резервирование и (или) изъятие для государственных или муниципальных нужд;</li> <li>- вид разрешенного использования образуемых земельных участков в соответствии с проектом планировки территории в случаях, предусмотренных Градостроительным кодексом РФ;</li> <li>- целевое назначение лесов, вид (виды) разрешенного использования лесного участка, количественные и качественные характеристики лесного участка, сведения о нахождении лесного участка в границах особо защитных участков лесов (в случае, если подготовка проекта межевания территории осуществляется в целях определения местоположения границ образуемых и (или) изменяемых лесных участков);</li> <li>- сведения о границах территории, в отношении которой утвержден проект межевания, содержащие перечень координат характерных точек этих границ в системе координат, используемой для ведения Единого государственного реестра недвижимости. Координаты характерных точек границ территории, в отношении которой утвержден проект межевания, определяются в соответствии с требованиями к точности определения координат характерных точек границ, установленных в соответствии с Градостроительным кодексом РФ для территориальных зон</li> </ul> <p><b>Условный номер образуемого земельного участка и</b></p>

		<p><b>таблицы, в пояснительной записке проекта межевания, должны быть подготовлены в соответствии с утвержденной документацией по планировке территории п. Хорей-Вер МО «Хорей-Верский сельсовет» Ненецкого автономного округа.</b></p> <p>Чертежи межевания территории, на которых отображаются:</p> <ul style="list-style-type: none"> <li>- границы планируемых (в случае, если подготовка проекта межевания территории осуществляется в составе проекта планировки территории) и существующих элементов планировочной структуры;</li> <li>- красные линии, утвержденные в составе проекта планировки территории, или красные линии, утверждаемые, изменяемые проектом межевания территории в соответствии с пунктом 2 части 2 статьи 43 Градостроительного кодекса РФ;</li> <li>- линии отступа от красных линий в целях определения места допустимого размещения зданий, строений, сооружений;</li> <li>- границы образуемых и (или) изменяемых земельных участков, условные номера образуемых земельных участков, в том числе в отношении которых предполагаются их резервирование и (или) изъятие для государственных или муниципальных нужд;</li> <li>- границы публичных сервитутов.</li> </ul> <p><b>Чертеж проекта межевания должен быть подготовлен в соответствии с условными обозначениями, принятыми в утвержденной документации по планировке территории п. Хорей-Вер МО «Хорей-Верский сельсовет» Ненецкого автономного округа</b></p>
9	Порядок предоставления исходной информации для градостроительной документации	Сбор и получение исходной информации обеспечивается разработчиком в объеме, необходимом для разработки градостроительной документации.
10	Основные требования к содержанию и форме представляемых материалов по разработке градостроительной документации, последовательность и сроки выполнения работы	<p>Графические материалы проекта межевания территории выполняются в масштабах, с учетом обеспечения наглядности чертежей. (М 1:500; М 1:1000)</p> <p>Текстовые материалы на бумажных носителях подготавливаются в брошюрованном виде на листах формата А4.</p> <p>Графические материалы на бумажных носителях подготавливаются на листах формата от А4 до А0 (выбранный формат должен обеспечивать наглядность).</p> <p>Электронные версии текстовых и графических материалов проекта предоставляются на DVD или CD диске.</p> <p>Текстовые материалы должны быть представлены в одном из текстовых форматах DOC, DOCX, RTF, XLS, XLSX.</p> <p>Графические материалы проекта должны быть представлены в векторном виде в местной системе координат МСК-83 в формате ГИС MapInfo или в формате, поддерживающим конвертацию в формат ГИС MapInfo.</p> <p>Для целей опубликования и согласования подготавливаются чертежи в формате JPEG.</p> <p>Количество экземпляров, представляемых разработчиком</p>

		на согласование и утверждение в Департамент – 1 экз. бумажного носителя, 1 экз. – электронной версии. Общее количество экземпляров - 2 экз.
11	Порядок согласования, обсуждения и утверждения градостроительной документации	Согласование проекта со смежными землепользователями не требуется, т.к. земельный участок образовывается из земель квартала. Проект межевания территории подлежит проверке на соответствие требованиям, установленным частью 10.1 статьи 45 Градостроительного кодекса Российской Федерации
12	Публичные слушания	в соответствии с п. 12 ст. 43 Градостроительного кодекса РФ проведение публичных слушаний не требуется

Техническое задание составил \_\_\_\_\_



/Бочкина О.К./

Дата составления « \_\_\_\_\_ » \_\_\_\_\_ 2020 г.