



РОССИЯ  
Краснодарский край г. Краснодар  
ОБЩЕСТВО С ОГРАНИЧЕННОЙ ОТВЕТСТВЕННОСТЬЮ  
**«НК «РОСНЕФТЬ» - НАУЧНО-ТЕХНИЧЕСКИЙ ЦЕНТР»**

**Свидетельство № П-124-044.3 от 24 апреля 2015 года**

**Заказчик - ООО «Башнефть - Полюс»**

**ОБУСТРОЙСТВО КУСТОВОЙ ПЛОЩАДКИ К-18 НА  
НЕФТЯНОМ МЕСТОРОЖДЕНИИ ИМ. А. ТИТОВА**

**ПРОЕКТ ПЛАНИРОВКИ И  
ПРОЕКТ МЕЖЕВАНИЯ ТЕРРИТОРИИ**

**Том 3**

**Материалы по обоснованию проекта планировки территории.**

**Графическая часть**

**1750618/1485Д-ПП-002.018.000-ППТ-03**



РОССИЯ  
Краснодарский край г. Краснодар  
ОБЩЕСТВО С ОГРАНИЧЕННОЙ ОТВЕТСТВЕННОСТЬЮ  
**«НК «РОСНЕФТЬ» - НАУЧНО-ТЕХНИЧЕСКИЙ ЦЕНТР»**

Свидетельство № П-124-044.3 от 24 апреля 2015 года

Заказчик - ООО «Башнефть - Полюс»

**ОБУСТРОЙСТВО КУСТОВОЙ ПЛОЩАДКИ К-18 НА  
НЕФТЯНОМ МЕСТОРОЖДЕНИИ ИМ. А. ТИТОВА**

**ПРОЕКТ ПЛАНИРОВКИ И  
ПРОЕКТ МЕЖЕВАНИЯ ТЕРРИТОРИИ**

Том 3

Материалы по обоснованию проекта планировки территории.  
Графическая часть

**1750618/1485Д-ПП-002.018.000-ППТ-03**

Взам. инв. №	
Подп. и дата	
Инв. № подл.	18264/П

Зам. главного инженера  
по инжинирингу в ПИР

Главный инженер проекта

Начальник отдела ПиСП



Д.А. Кустов

А.В. Зозуля

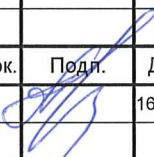


В.А. Брезгун

2019

Документ разработан ООО «НК «Роснефть» - НТЦ». Информация, содержащаяся в документе, может быть раскрыта или передана третьим лицам только по согласованию между Разработчиком и Заказчиком

# СОДЕРЖАНИЕ ТОМА

Обозначение		Наименование	Примечание (страница)
1750618/1485Д-ПП-002.018.000-ППТ-03-С		Содержание ППТ	2
		Графическая часть	
1	1750618/1485Д-ПП-002.018.000-ППТ-03-СХ-001	Материалы по обоснованию проекта планировки территории. Графическая часть. Схема расположения элементов планировочной структуры (1:500000). Фрагмент (1:10000)	4
2	1750618/1485Д-ПП-002.018.000-ППТ-03-СХ-002	Материалы по обоснованию проекта планировки территории. Графическая часть. Схема использования территории в период подготовки проекта планировки территории (1:10000).	5
3	1750618/1485Д-ПП-002.018.000-ППТ-03-СХ-003	Материалы по обоснованию проекта планировки территории. Графическая часть. Схема движения транспорта (1:500000)	6
4	1750618/1485Д-ПП-002.018.000-ППТ-03-СХ-004	Материалы по обоснованию проекта планировки территории. Графическая часть. Схема вертикальной планировки территории. Вспомогательная автомобильная дорога до площадки куста скважин К-18 (участок 1) (1:1000)	7
5	1750618/1485Д-ПП-002.018.000-ППТ-03-СХ-005	Материалы по обоснованию проекта планировки территории. Графическая часть. Схема вертикальной планировки территории. Вспомогательная автомобильная дорога до площадки куста скважин К-18 (участок 2) (1:1000)	8
6	1750618/1485Д-ПП-002.018.000-ППТ-03-СХ-006	Материалы по обоснованию проекта планировки территории. Графическая часть. Схема конструктивных и планировочных решений(1:2000)	9
7	1750618/1485Д-ПП-002.018.000-ППТ-03-СХ-007	Материалы по обоснованию проекта планировки территории. Графическая часть. Схема границ территории объектов культурного наследия (1:500000)	10

Взам. инв. №		7	1750618/1485Д-ПП-002.018.000-ППТ-03-СХ-007	решений(1:20000)		Материалы по обоснованию проекта планировки территории. Графическая часть. Схема границ территории объектов культурного наследия (1:500000)	10			
Подп. и дата										
Инв. № подл. 18264/П								1750618/1485Д-ПП-002.018.000-ППТ-03-С		
		Изм.	Кол.уч.	Лист	№ док.	Подп.	Дата			
		Разраб.		Зинченко			16.04.19		Содержание ППТ	
		Н. контр.		Кудря			16.04.19			
		ГИП		Зозуля			16.04.19			
								Стадия	Лист	Листов
								ПП	1	2
								ООО «НК «Роснефть» - НТЦ»		

Документ разработан ООО «НК «Роснефть» - НТЦ». Информация, содержащаяся в документе, может быть раскрыта или передана третьим лицам только по согласованию между Разработчиком и Заказчиком

Инв. № подл.	Подп. и дата	Взам. инв. №
18264/П		

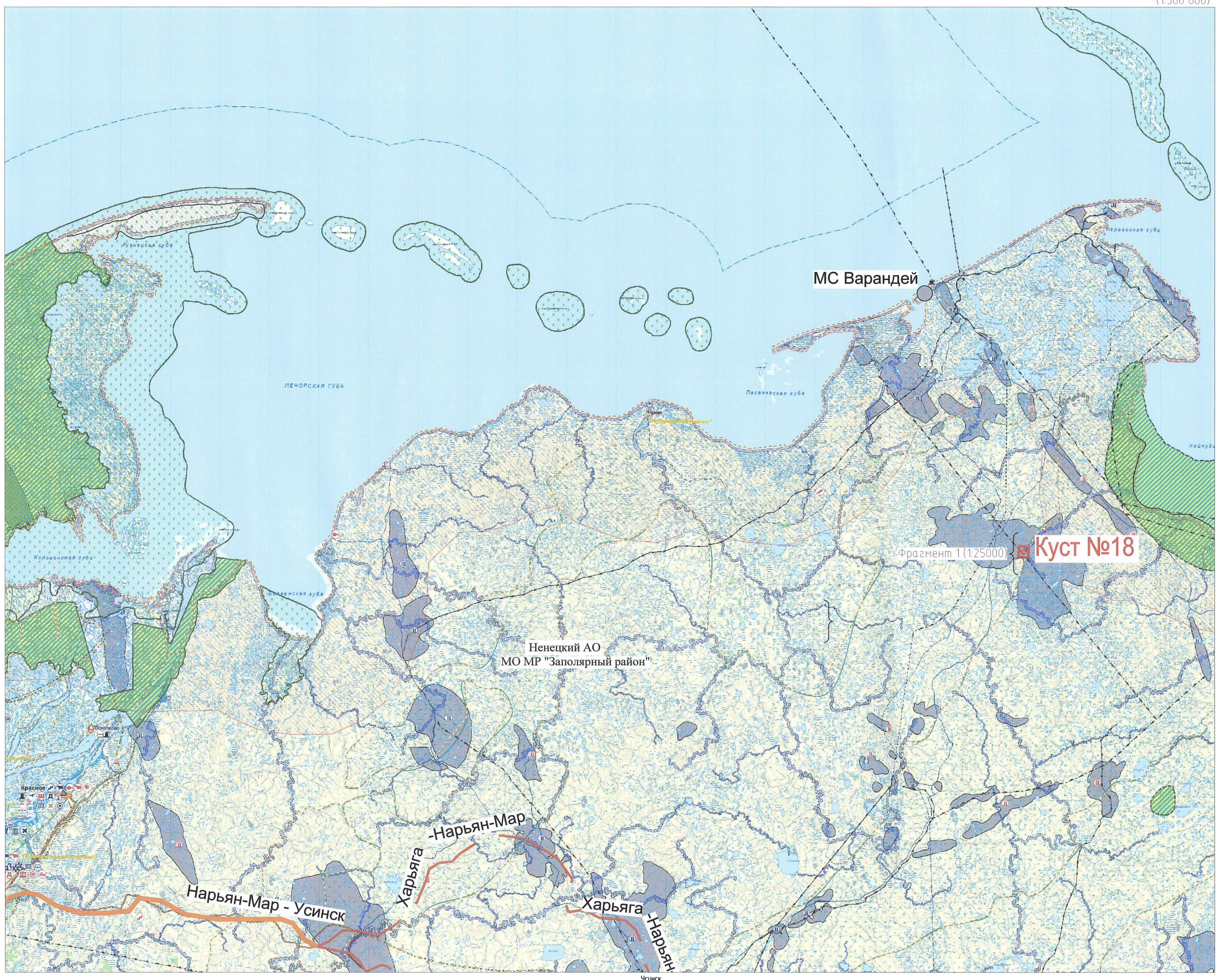
						3
Обозначение		Наименование				Примечание (страница)
8	1750618/1485Д-ПП-002.018.000-ППТ-03-СХ-008	Материалы по обоснованию проекта планировки территории. Графическая часть. Схема границ зон с особыми условиями использования территория (1:500000)				11
9	1750618/1485Д-ПП-002.018.000-ППТ-03-СХ-009	Материалы по обоснованию проекта планировки территории. Графическая часть. Схема границ территории, подверженных риску возникновения чрезвычайных ситуаций природного и техногенного характера (1:10000)				12

Документ разработан ООО "НК "Роснефть" -НПЦ".  
Информация, содержащаяся в документе, может  
быть использована иными лицами только  
по согласованию с разработчиком и Заказчиком

Согласовано	Взам. инж.М.	Подп. и дата	Инф. № подл.
			18264/П

Схема расположения элементов планировочной структуры (1:500 000), (1:100000)

(1:500 000)

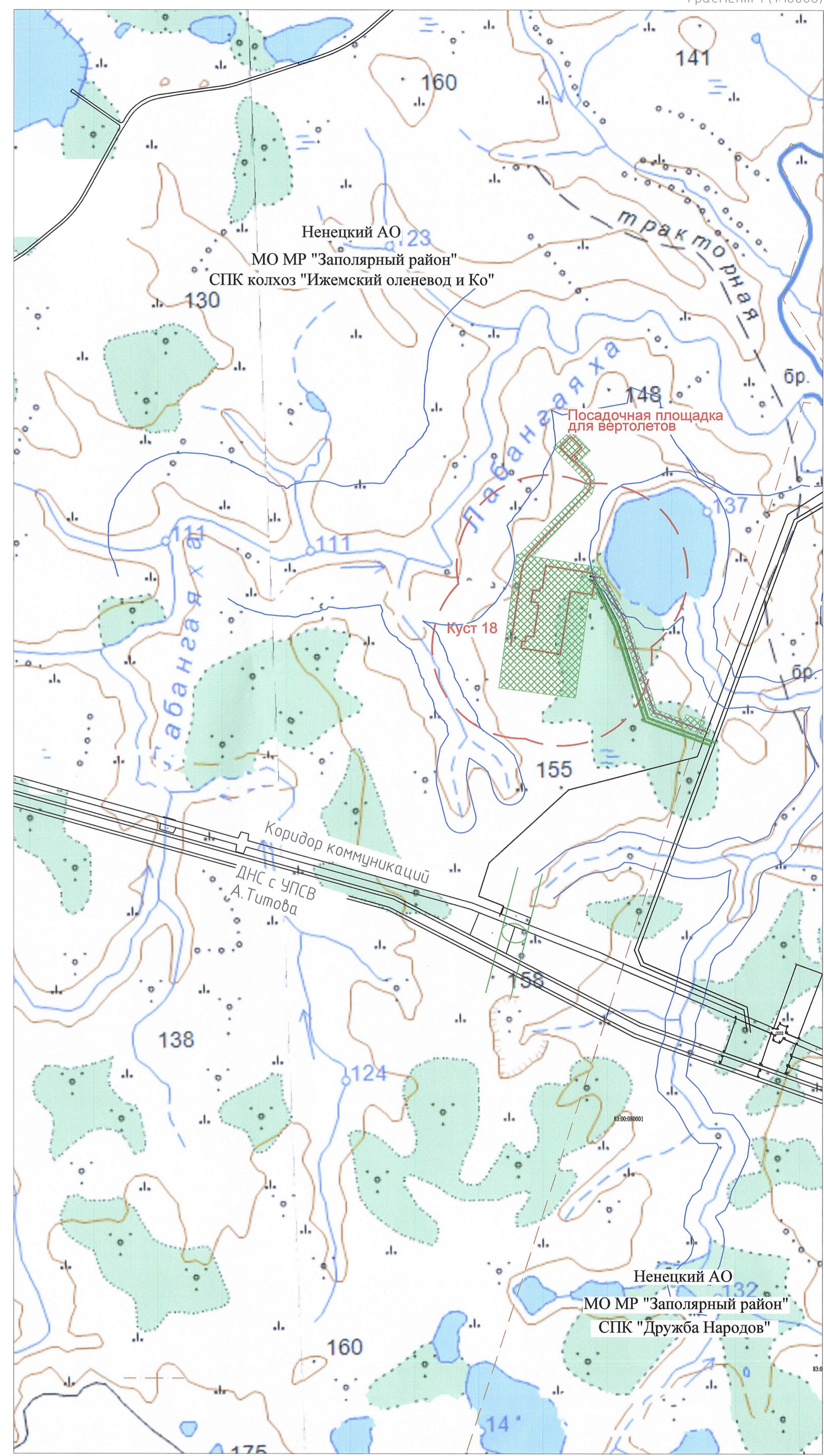


Фрагмент 1 (1:25000)

Куст №18

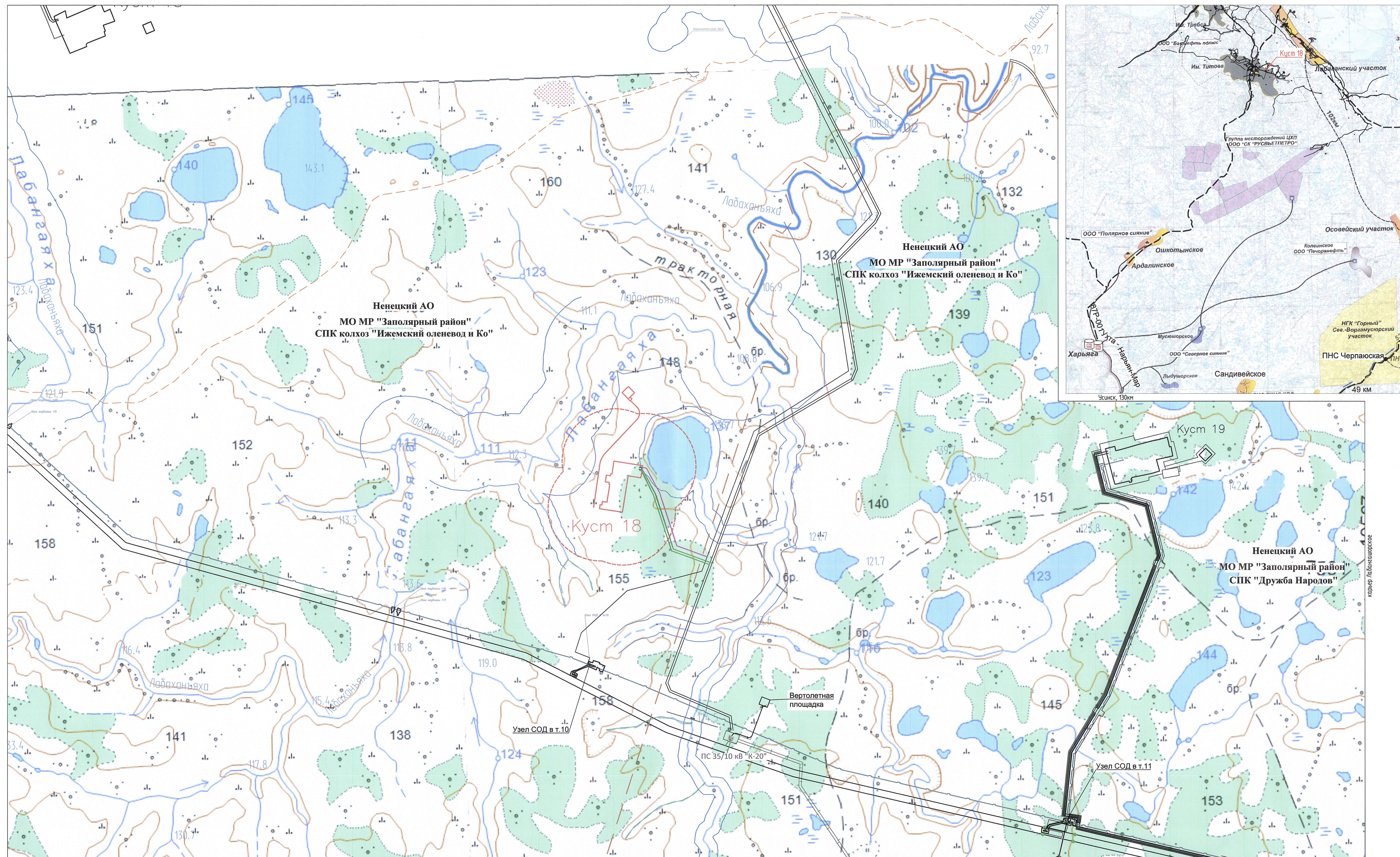
- Условные обозначения
- Административные границы**
- Границы муниципальных образований (районов)
  - Границы муниципальных образований на территории Заполярного района
  - Границы населенных пунктов
  - Граница территориального моря
- ОКС производственного назначения**
- существующие планировочные
- Нефтеперерабатывающий завод
  - Газоперерабатывающий завод (по производству СПГ)
  - Производственные площадки
- Функциональное зонирование**
- Зона градостроительного использования
  - Зона производственного использования
  - Зона сельскохозяйственного использования
- \* Прочие функциональные зоны показаны на карте "Функциональное зонирование"*
- Территории, не вовлеченные в хозяйственную деятельность
- Небольшие острова
  - Лесные равнины
- Проектируемые площадки
  - Вспомогательная автомобильная дорога
  - Проектируемый нефтегазопровод
  - Проектируемая ВЛ
  - Граница СЗЗ
  - Действующие зимние автодороги
  - Ранее запроектированные площадки
  - Коридоры коммуникаций (запроектированные)
  - Границы водоохранной зоны
- Граница зоны планируемого размещения линейных объектов
  - Границы землепользователей

Фрагмент 1 (1:100000)













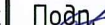
1750618/1485Д-ПП-002.018.000-ППТ-03-СХ-001						Обустройство кустовой площадки К-18 на нефтяном месторождении им. А.Тумоба		
Материалы по обоснованию проекта планировки территории. Графическая часть						Страница	Лист	Листов
Схема расположения элементов планировочной структуры (1:500 000) Фрагмент (1:100000)						ПП	1	9
ООО "НК "Роснефть" -НПЦ"						Формат А1		

Изм.	Кол.	Лист	Изд.	Подп.	Дата
Разраб.	Шолом	1485Д	002	018.000	06.05.19
Заб.гр.	Берх	1485Д	002	018.000	06.05.19
Гл.спец.	Зиминский	1485Д	002	018.000	06.05.19
Нач. отд.	Брезгун	1485Д	002	018.000	06.05.19
Н. контрп.	Кудря	1485Д	002	018.000	06.05.19
ГИП	Зозуля	1485Д	002	018.000	06.05.19



Условные обозначения:

-  - Проектируемые площадки  
 - Вспомогательная автомобильная дорога  
 - Проектируемый нефтегазопровод  
 - Проектируемая ВЛ  
 - Действующие зимние автодороги  
 - Ранее запроектированные площадки  
 - Коридоры коммуникаций (запроектированные)  
 - Карьеры общераспространены х полезных ископаемых  
 - Границы водоохранной зоны  
 - Границы землепользователей

						1750618/1485Д-ПП-002.018.000-ППТ-03-СХ-002			
						Обустройство кустовой площадки К-18 на нефтяном месторождении им. А.Тимова			
Изм.	Кол.	Лист	№док	Подп.	Дата	Материалы по обоснованию проекта планировки территории. Графическая часть.	Стадия	Лист	Листов
Разраб.		Зинченко			16.04.19		ПП	2	
Заб. гр.		Берх			16.04.19				
Нач. отд.		Бреззун			16.04.19				
						Схема использования территории в период подготовки проекта, планировки территории (1:10000)	000 "НК "Роснефть" –НТЦ"		
ГИП		Зюзяля			16.04.19				

Документ разработан ООО "НК "Роснефть" – НТЦ".  
Информация, содержащаяся в документе, может  
быть раскрыта или передана третьим лицам только  
по согласованию между разработчиком и заказчиком

Инф. № подл.	Подп. и дата	Взам. инф. №	Согласовано		
18264/1П					

Документ разработан ООО "НК "Роснефть"-НТЦ".  
Информация, содержащаяся в документе, может  
быть раскрыта или передана третьим лицам только  
по согласованию между Разработчиком и Заказчиком

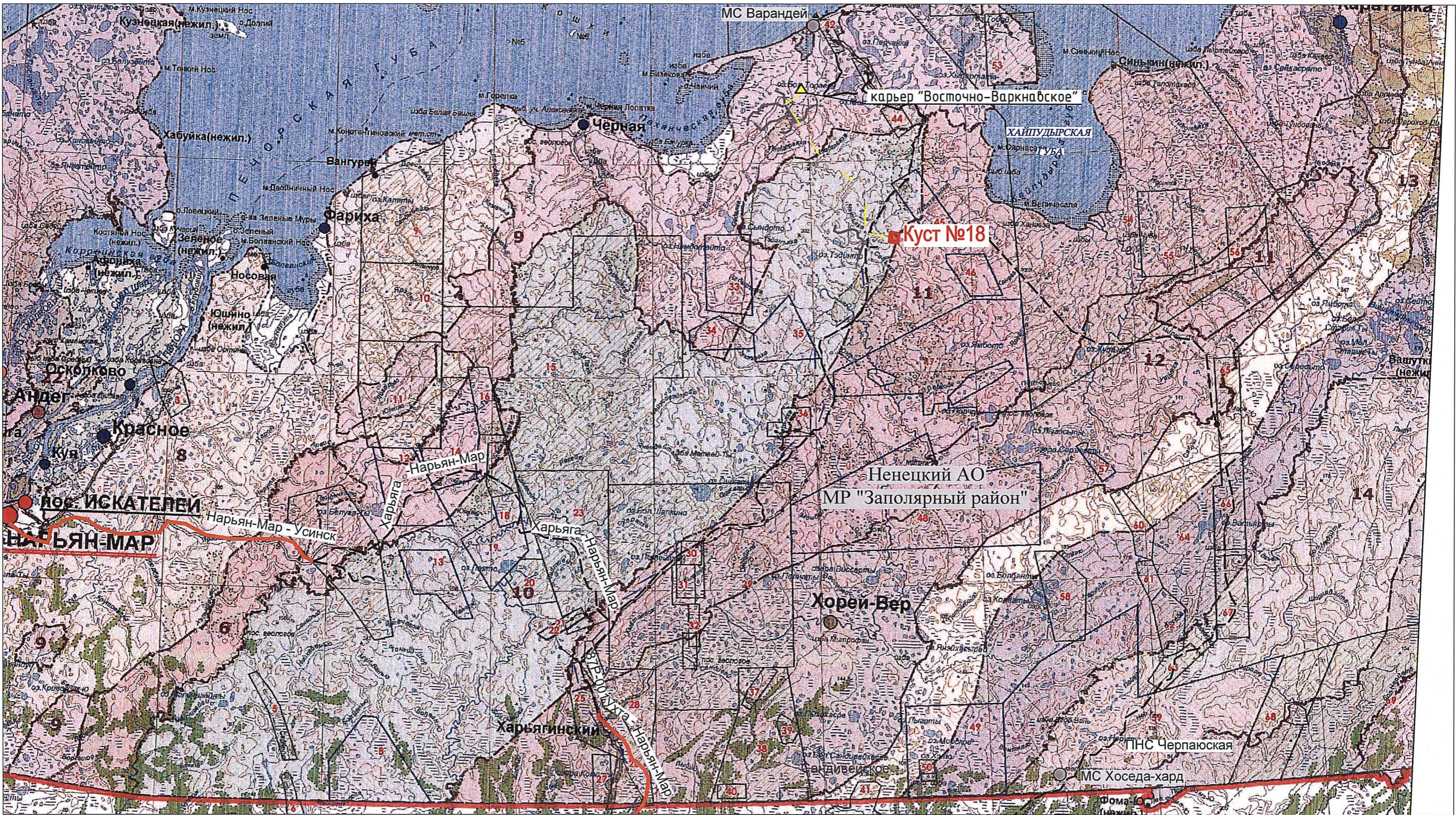
Согласовано

Взам. инв.№

Подп. и дата

Инв. № подл.

18264/П



Усинск 112 км

Усинск

Условные обозначения

- Проектируемый объект
- ← Направление транспортировки основных строительных грузов автотранспортом
- ← Направление доставки песка автотранспортом

- ▲ Карьеры
- Перебазовая база
- Автодорога грунтовая
- Автозимник

Изм.	Кол.	Лист	№ док.	Подп.	Дата
Разраб.	Шолом				06.05.19
Заб.гр.	Берх				06.05.19
Гл. спец.	Зимницкий				06.05.19
Нач. отд.	Брезгун				06.05.19
Н. контр.	Кудря				06.05.19
ГИП	Зозуля				06.05.19

1750618/1485Д-ПП-002.018.000-ППТ-03-СХ-003

Обустройство кустовой площадки К-18  
на нефтяном месторождении им. А.Тимова

Материалы по обоснованию проекта  
планировки территории.  
Графическая часть.

Стадия	Лист	Листов
ПП	3	

Схема движения транспорта  
(1:500 000)

ООО "НК "Роснефть"-НТЦ"



Архангельской области  
Ненецкий автономный округ  
МО МР "Заполяный район"  
Земли СПК колхоз "Ижемский оленевод и Ко"  
Для ведения северного оленеводства

Схема вертикальной планировки территории. Вспомогательная автомобильная  
дорога до площадки куста скважин К-18 (1:1000)

Вспомогательная автомобильная дорога  
до площадки куста скважин К-18 (участок №1)  
1750618/1485Д-П-002.018.000-АД1-01-Ч-001

ПК0+00.00 начало вспомогательной автомобильной дороги  
до площадки куста скважин К-18 (участок №2)  
соответствует ПК5+27.89 вспомогательной  
автомобильной дороги (участок №1)

Вспомогательная автомобильная дорога  
до площадки куста скважин К-18 (участок №2)

Площадка куста скважин К-18  
1750618/1485Д-П-002.018.000-ГП-01-Ч-001

ПК1+74.27 Ось съезда №2 на куст скважин К-18

ПК 1+78.05 Конец вспомогательной автомобильной дороги  
до площадки куста скважин К-18 (участок №2) (камеральный)

ПК 1+88.22 Конец вспомогательной автомобильной дороги  
до площадки куста скважин К-18 (участок №2) (изыскательский)

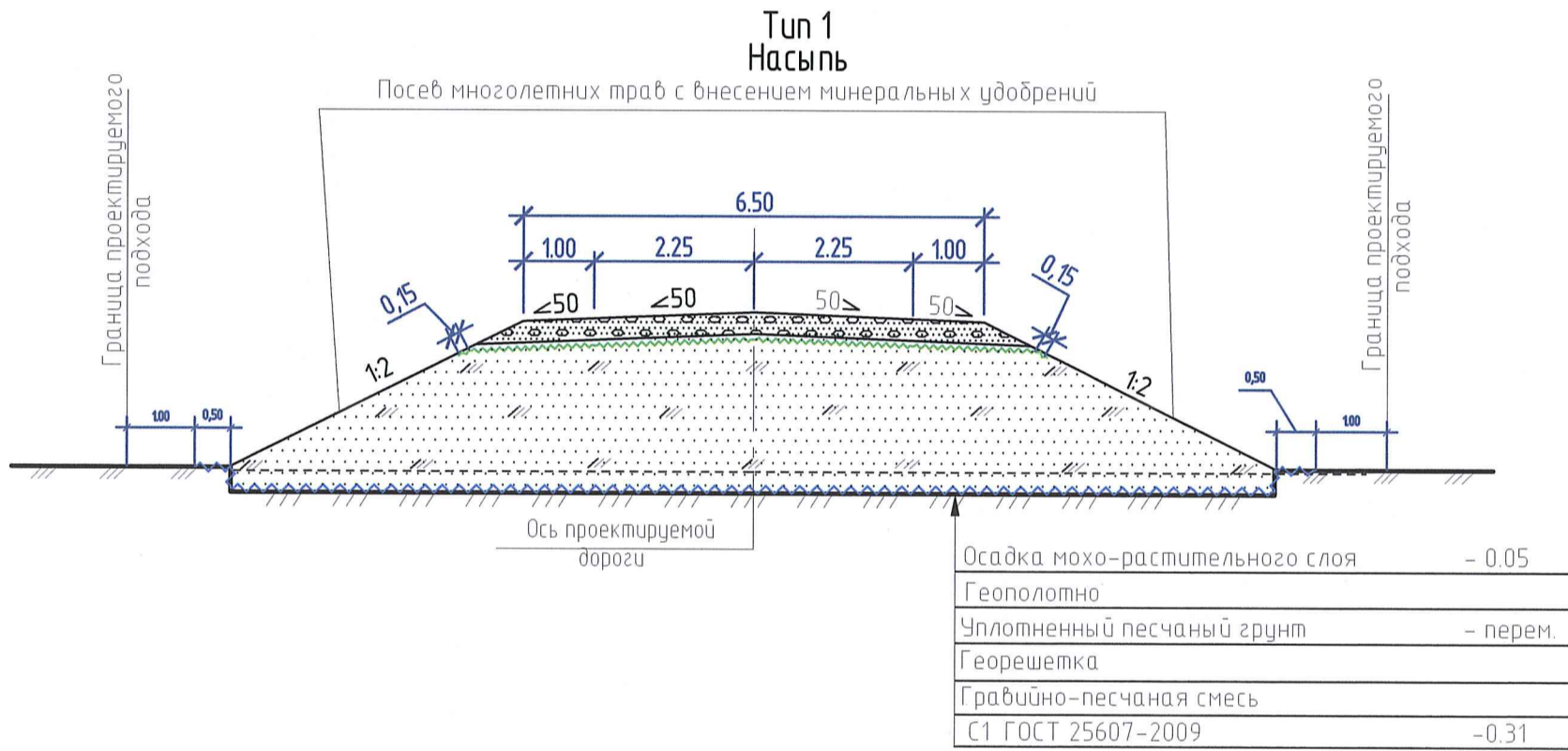
Спецификация на средства организации дорожного движения

Поз.	Обозначение	Наименование	Кол.	Масса ед., кг.	Примечание
2.6	ГОСТ Р 52290-2004	Преимущество встречного движения	1	2.00	шт
2.7	ГОСТ Р 52290-2004	Преимущество перед встречным движением	1	2.50	шт
	ГОСТ Р 50970-2011	Столбик сигнальный полимерный С1	8	1.25	шт
	Серия 3.503.9-80 вып.1	Стойка металлическая СКМ3.40	2	19.80	шт

Условные обозначения

- граница территории проектируемой автодороги;
- - - граница подсчета объемов работ

Поперечный профиль конструкции земляного полотна и дорожной одежды  
(1:100)



- Система высот Балтийская 1977г.
- Система координат МСК-83 (зона Q5).
- Данный чертеж разработан на основании топографического плана, разработанного ООО "НК "Роснефть"-НТЦ", смотри лист 1750618/1485Д-П-002.018.000-ИГ ДИ-01-Г.5-002.
- При определении площади территории проектируемого объекта учтена площадь шириной в 1,00 м от подошвы насыпи.
- В местах установки столбиков предусмотреть уширение обочин на 0,35 м. Сигнальные столбики устанавливаются на обочине на расстоянии 0,35 м от бровки земляного полотна, столбика должно составлять не менее 1,00 м.
- Посев трав выполнить травосмесью (расход семян 100 кг/га) с внесением минеральных удобрений (расход удобрений 80 кг/га).
- В основании земляного полотна в соответствии с приложением 4 ВСН 84-89 предусмотрена укладка геополотна, предназначена для обеспечения устойчивости земляного полотна.
- В основании дорожной одежды предусмотрено устройство армирующей сетки для уменьшения толщин конструктивных слоев дорожной одежды.

Ведомость углов поворотов прямых и кривых

Точка	Положение вершины угла		Вершина угла поворота		Радиус м	Начало кривой ПК	Конец кривой ПК	Элементы кривой, м						Положение переходных кривых				Расстояние между вершинами, м	Длина прямой, м	Румб, °	Дирекционный угол, °
	км	ПК	влево	вправо				T1	T2	переходные кривые	круговая кривая	Б	Д	начало	конец	начало	конец				
								ПК	ПК	ПК	ПК	ПК	ПК	ПК	ПК	ПК	ПК				
ПК0	0.0	0+0.00	0°00'		0	0+0.00	0+0.00	0.00	0.00	0.00	0.00	0.00	0.00					178.05	103°8'09"		
Кон.пр.	0.5	1+78.05	0°00'		0	1+78.05	1+78.05	0.00	0.00	0.00	0.00	0.00	0.00								

1750618/1485Д-ПП-002.018.000-ППТ-03-СХ-004

Обустройство кустовой площадки К-18  
на нефтяном месторождении им. А. Титова.

Изм.	Кол.	Лист	№ док.	Подп.	Дата	Материалы по обоснованию проекта планировки территории. Графическая часть.	Стадия	Лист	Листов
Разраб.	Зинченко				16.04.19		ПП	4	
Защ. гр.	Берх				16.04.19				
Нач. отд.	Брезгун				16.04.19				
ГИП	Зозуля				16.04.19	Схема вертикальной планировки территории. Вспомогательная автомобильная дорога до площадки куста скважин К-18 (участок 2)(1:1000)			ООО "НК "Роснефть"-НТЦ"

Схема вертикальной планировки территории. Вспомогательная автомобильная дорога до площадки куста скважин К-18 (участок 1)(1:1000)

Архангельской области  
Ненецкий автономный округ  
МО МР "Заполярный район"  
Земли СПК колхоз "Ижемский оленевод и Ко"  
Для бедения северного оленеводства

Спецификация на средства организации дорожного движения

Поз.	Обозначение	Наименование	Кол.	Масса ед., кг.	Примечание
6.13	ГОСТ Р 52290-2004	Километровый знак	1	0.60	шт
2.6	ГОСТ Р 52290-2004	Преимущество встречного движения	1	2.00	шт
2.7	ГОСТ Р 52290-2004	Преимущество перед встречным движением	1	2.50	шт
		Столбик сигнальный полимерный С1	69	125	шт
	Серия 3.503.9-80 вып.1	Стойка металлическая СКМ3.40	2	19.80	шт

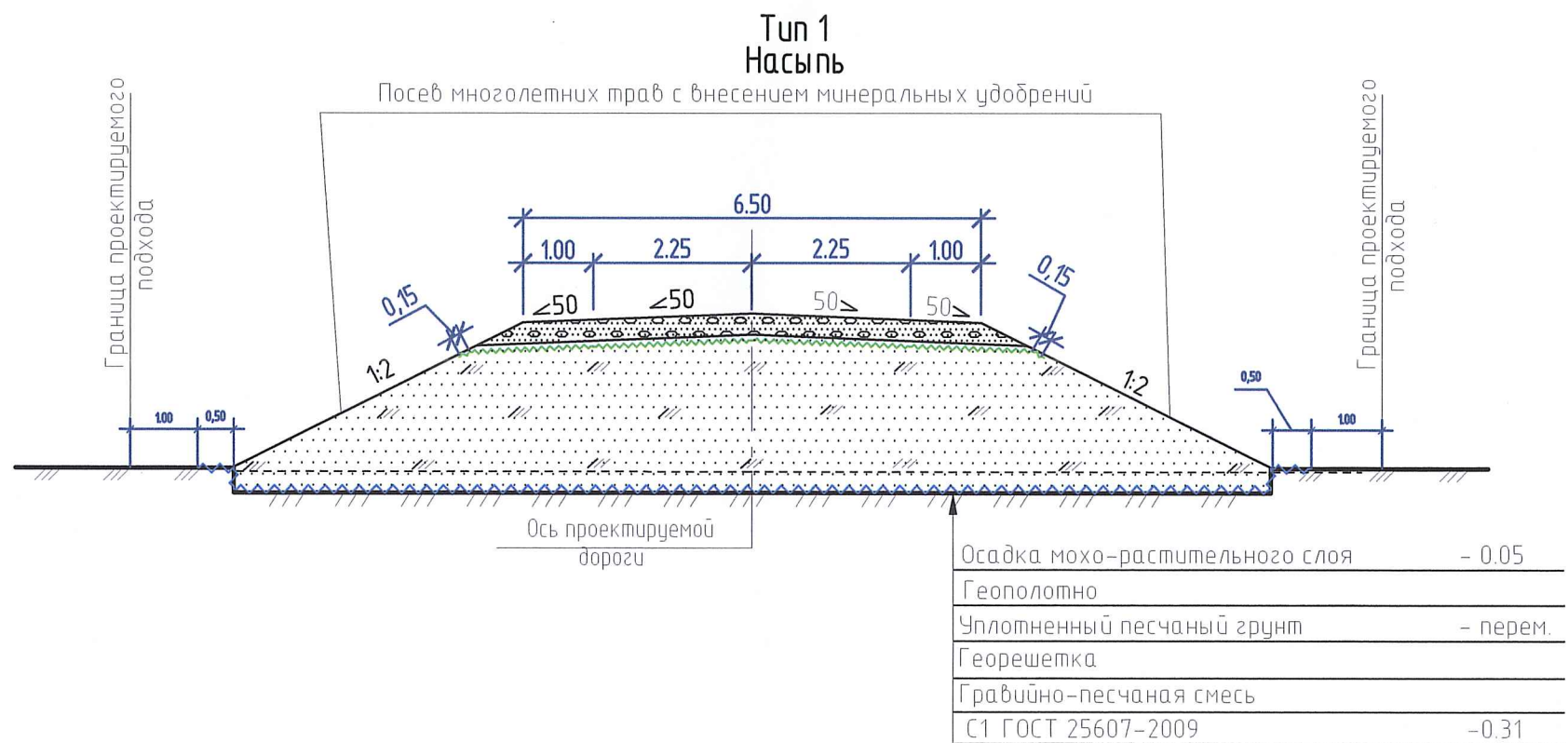
Условные обозначения

- граница территории проектируемой автодороги;
- граница подсчета объемов работ

Ведомость углов поворотов прямых и кривых

Точка	Положение вершины угла		Вершина угла поворота		Радиус м	Начало кривой ПК	Конец кривой ПК	Элементы кривой, м							Положение переходных кривых				Расстояние между вершинами, м	Длина прямой, м	Руб., м	Дирекционный угол, °
	км	ПК	влево	вправо				Т1	Т2	перегонные кривые		кривая из кривых	Б	Д	начало		конец					
										ПК	ПК				ПК	ПК	ПК	ПК				
ПК0	0.0	0+0.00	0°00'		0	0+0.00	0+0.00	0.00	0.00	0.00	0.00	0.00	0.00						102.20	40.08	108 49°34'	
ВУ1	0.1	1+2.20		89°00'	50	0+40.08	1+42.74	62.12	62.12	25.00	25.00	102.66	20.83	2157	0+40	0+65	1+18	1+43	352.59	250.74	103 43°26'	
ВУ2	0.4	4+33.22	35°16'		125	3+93.48	4+70.43	39.74	39.74	0.00	0.00	76.95	6.16	253					97.19	57.46	103 8°09'	
Конт.р.	0.5	5+27.89	0°00'		0	5+27.89	5+27.89	0.00	0.00	0.00	0.00	0.00	0.00	0.00					0.00	383.26		

Поперечный профиль конструкции земляного полотна и дорожной одежды (1:100)



- Система высот Балтийская 1977г.
- Система координат МСК-83 (зона Q5).
- Данный чертеж разработан на основании топографического плана, разработанного ООО "НК "Роснефть"-НТЦ", смотри лист 1750618/1485Д-П-002.018.000-ИГДИ-01-Г.5-002.
- Дорожные знаки устанавливаются на металлических стойках СКМ 3.40 по серии 3.503.9-80 выпуск 1. Высота установки знаков не менее 2,00 м.
- При радиусах закруглений в плане 50 м и 125 м предусмотреть уширение проезжей части с двусторонней стороны за счет уширения земляного полотна на 1,50 м и 0,90 м соответственно.
- В местах установки столбиков предусмотреть уширение обочин на 0,35 м. Сигнальные столбики устанавливаются на обочине на расстоянии 0,35 м от бровки земляного полотна, столбика должно составлять не менее 1,00 м. Размещение
- Размещение дорожных знаков произведено в соответствии с ГОСТ Р 52290-2004, ГОСТ Р 52289-2004.
- Посев трав выполнять травосмесью (расход семян 100 кг/га) с внесением минеральных удобрений (расход удобрений 80 кг/га).
- В основании земляного полотна в соответствии с приложением 4 ВСН 84-89 предусмотрена укладка геополотна, предназначена для обеспечения устойчивости земляного полотна.
- В основании дорожной одежды предусмотрено устройство георешетки для уменьшения толщин конструктивных слоев дорожной одежды.

1750618/1485Д-ПП-002.018.000-ППТ-03-СХ-005

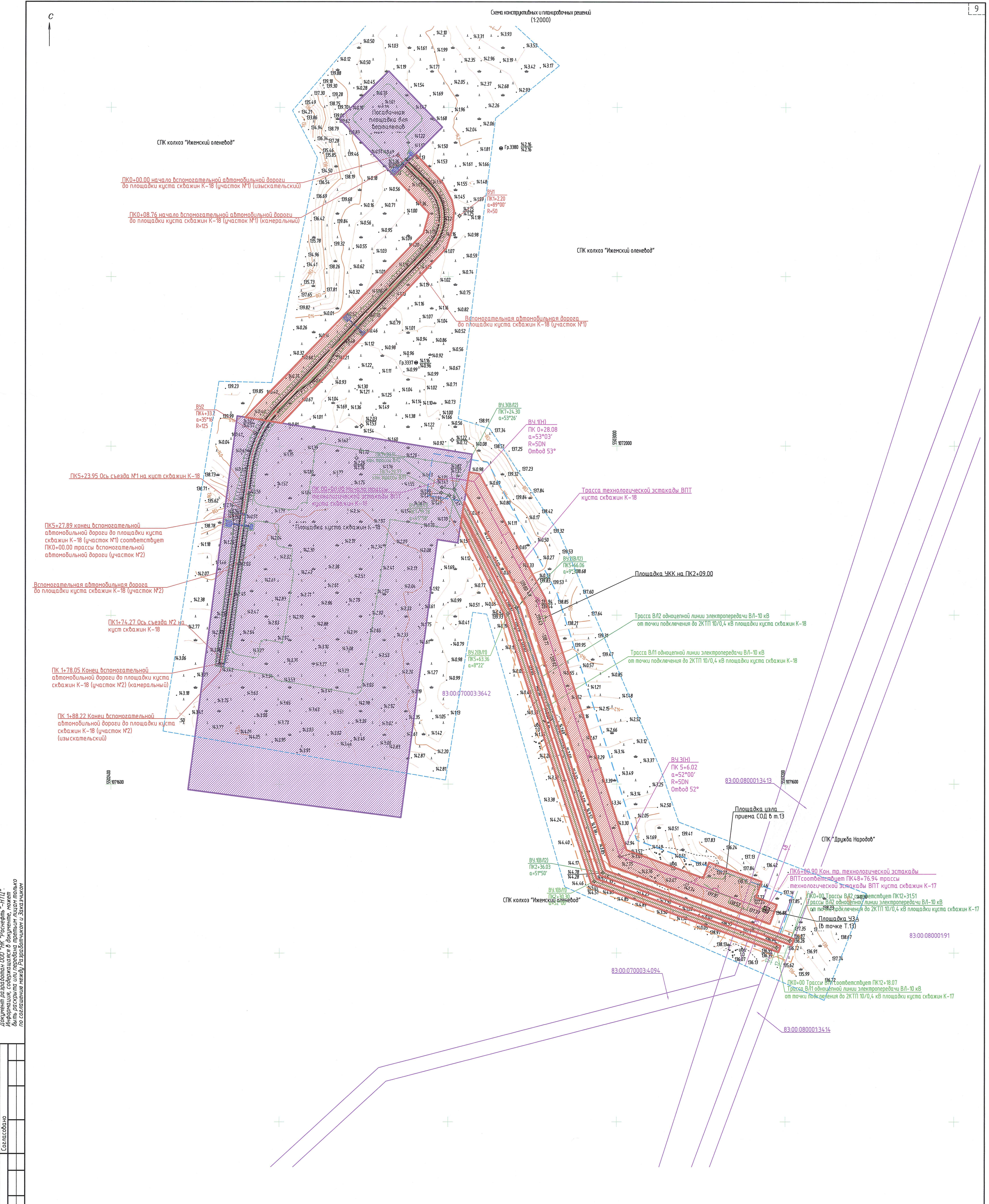
Обустройство кустовой площадки К-18 на нефтяном месторождении им. А. Тупоба.

Изм.	Кол.	Лист	№ док.	Подп.	Дата
Разраб.	Зинченко	1	16.04.19		16.04.19
Зав. гр.	Берх	2	16.04.19		16.04.19
Нач. отд.	Брезгун	3	16.04.19		16.04.19
ГИП	Зозуля	4	16.04.19		16.04.19

Материалы по обоснованию проекта планировки территории. Графическая часть.	Стадия	Лист	Листов
ПП	5		

Схема вертикальной планировки территории. Вспомогательная автомобильная дорога до площадки куста скважин К-18 (участок 1)(1:1000)

ООО "НК "Роснефть"-НТЦ"



Согласовано

Взам. инб.Н

Подп. и дата

Инф. № подл.

18264/П

18264/П

18264/П

18264/П

Согласовано

Взам. инб.Н

Подп. и дата

Инф. № подл.

18264/П

18264/П

18264/П

18264/П

УСЛОВНЫЕ ОБОЗНАЧЕНИЯ

Граница территории, в отношении которой осуществляется подготовка проекта планировки территории

Границы земельных участков, учтенные в ГПЗУ

Границы земельных участков, необходимые для строительства проектируемых объектов

Границы земельных участков, учтенных в ЕГРН

83:00:070003

Кадастровый номер квартала

83:00:070003

Кадастровый номер земельного участка

Ось трассы автомобильной дороги

Трасса проектируемой технологической эстакады

Охранная зона проектируемых трубопроводов

Охранная зона проектируемых линий электропередачи

1. Система координат МСК-83.

2. Система высот Балтийская 1977 года.

3. Топографическая съемка М 1:2000 выполнена в феврале-мае 2018 года.

4. Сплошные горизонталы проведены через 0.5 м.

Изм.

Колуч.

Лист

№ док.

Подп.

Дата

Разраб.

Зинченко

16.04.19

Защ. гр.

Берх

16.04.19

Нач. отд.

Брезгуин

16.04.19

ГИП

Зозуля

16.04.19

1750618/1485Д-ПП-002.018.000-ППТ-03-СХ-006

Обустройство кустовой площадки К-18 на нефтяном месторождении им. А. Титова

Материалы по обоснованию проекта планировки территории. Графическая часть.

Стандия

Лист

Листов

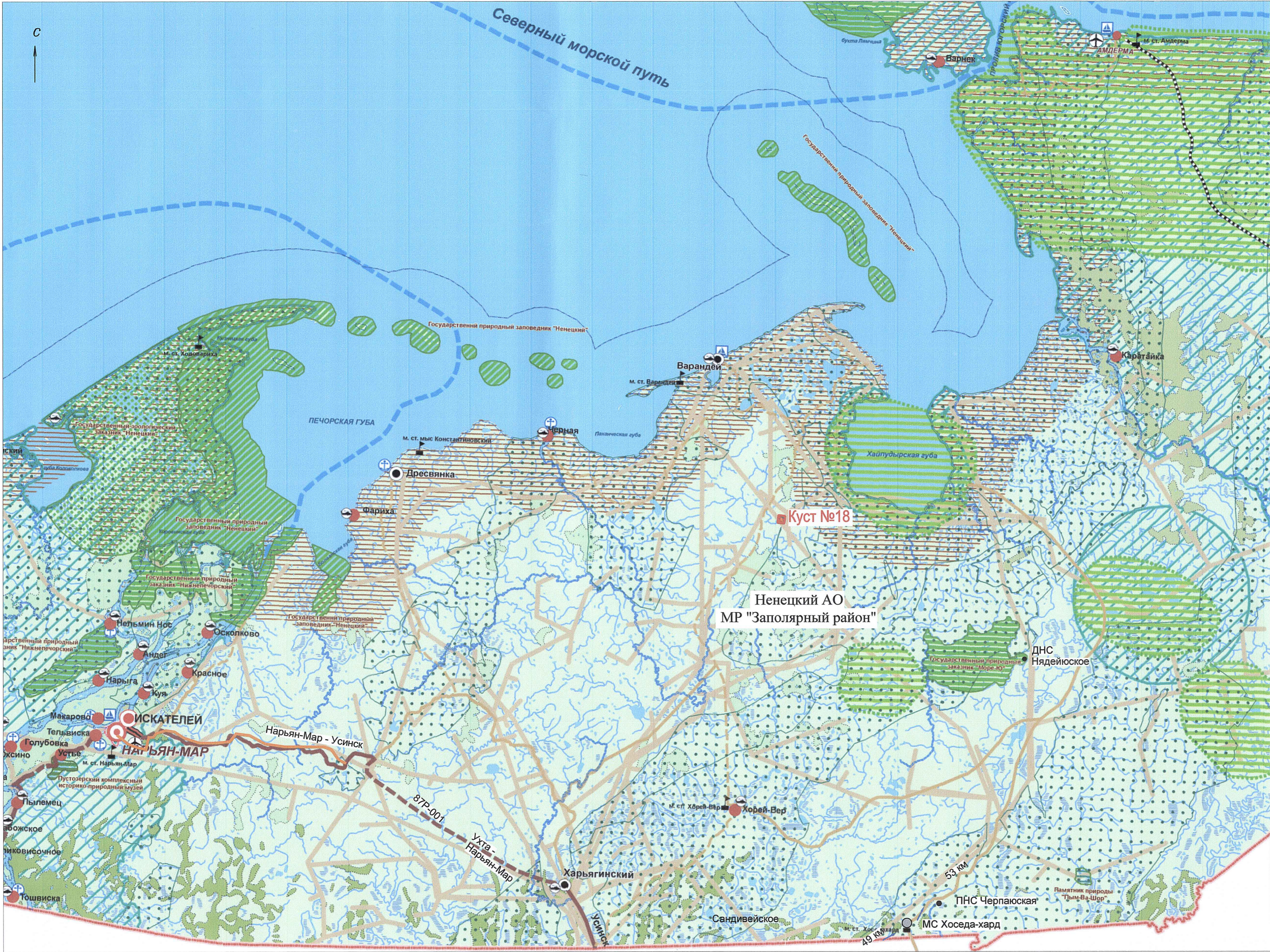
Схема конструктивных и планировочных решений (1:2000)

000 "НК "Роснефть" -НТЦ"

1750618/1485Д-ПП-002.018.000-ППТ-03-СХ-006.dwg

Формат А1V

Схема границ территорий объектов культурного наследия (1:500 000)



Условные обозначения

**Границы**

- субъекта РФ - Ненецкого Автономного округа
- городского округа
- территориального моря

**Населенные пункты**

- центр автономного округа
- центр заполярного района
- поселки сельского типа
- базовые вахтовые поселки
- метеорологическая станция

**НАРЬЯН-МАР**

**ИСКАТЕЛЕЙ**

**Усть-Кара**

**Границы зон с особыми условиями использования**

**Границы территорий и зоны магистральных транспортных коммуникаций**

проект. суш.

- федеральные дороги
- территориальные дороги
- зимники
- железные дороги
- морской порт
- пристани
- аэропорт
- местные воздушные линии

**Границы территорий и зон магистральных инженерных коммуникаций**

проект. суш.

**Границы особо охраняемых территорий**

- государственный зоологический заказник "Ненецкий"
- государственный природный заповедник "Ненецкий"
- государственный природный заказник "Шоинский", "Море-Ю", "Нижнепечорский", "о. Вайгач"
- памятник природы каньон "Большие Ворота"
- памятник природы "Пым-Ва-Шор"
- заказники
- территории традиционного природопользования

**Границы зон регламентирующие хозяйственную деятельность**

- зоны ограниченной хозяйственной деятельности

**Границы земель лесного фонда**

**Границы земель защитных лесов лесного фонда**

**Границы водоохранных зон**

пограничная зона

Документ разработан ООО "НК "Роснефть" -НПЦ".  
Информация, содержащаяся в документе, может  
быть раскрыта или передана третьим лицам только  
по согласованию между Разработчиком и Заказчиком

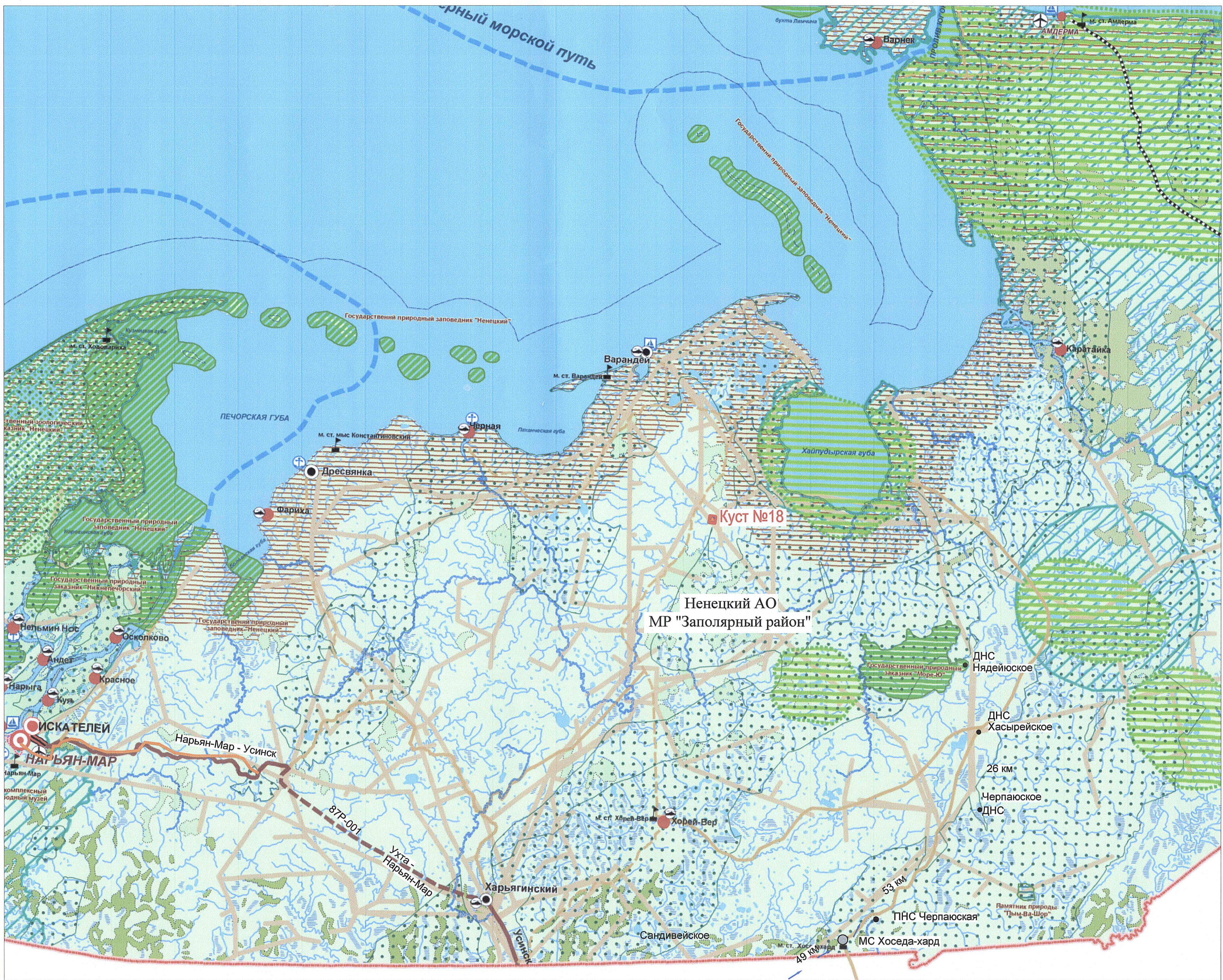
Согласовано

Согласовано

Взам. инб.М	
Подп. и дата	
Инф. № подл.	18264/П

						1750618/1485Д-ПП-002.018.000-ППТ-03-СХ-007			
						Обустройство кустовой площадки К-18 на нефтяном месторождении им. А.Тимова			
Изм.	Кол.	Лист	№ док	Подп.	Дата	Материалы по обоснованию проекта планировки территории. Графическая часть.	Стадия	Лист	Листов
Разраб.	Шолом				06.05.19		ПП	7	
Заб.гр.	Берх				06.05.19				
Гл.спец.	Зимницкий				06.05.19				
Нач. отд.	Брезгун				06.05.19				
Н. контр.	Кудря				06.05.19	Схема границ территорий объектов культурного наследия (1:500 000)	ООО "НК "Роснефть" -НПЦ"		
ГИП	Зозуля				06.05.19				

Схема границ зон с особыми условиями использования территории(1:500 000).



Условные обозначения

**Границы**

- субъекта РФ - Ненецкого Автономного округа
- городского округа
- территориального моря
- Населенные пункты**
- центр автономного округа
- центр заполярного района
- поселки сельского типа
- базовые вахтовые поселки
- метеорологическая станция

**ГРАНИЦЫ ЗОН С ОСОБЫМИ УСЛОВИЯМИ ИСПОЛЬЗОВАНИЯ**

**Границы территорий и зоны магистральных транспортных коммуникаций**

- федеральные дороги
- территориальные дороги
- зимники
- железные дороги
- морской порт
- пристани
- аэропорт
- местные воздушные линии

**Границы территорий и зон магистральных инженерных коммуникаций**

**Границы особо охраняемых территорий**

- государственный зоологический заказник "Ненецкий"
- государственный природный заповедник "Ненецкий"
- государственный природный заказник "Шоинский", "Море-Ю", "Нижнепечорский", "о. Вайгач"
- памятник природы каньон "Большие Ворота"
- памятник природы "Пым-Ва-Шор"
- заказники
- территории традиционного природопользования

**Границы зон регламентирующие хозяйственную деятельность**

- зоны ограниченной хозяйственной деятельности
- Границы земель лесного фонда
- Границы земель защитных лесов лесного фонда
- Границы водоохранных зон
- пограничная зона

Документ разработан ООО "НК "Роснефть" - НТЦ".  
Информация, содержащаяся в документе, может  
быть раскрыта или передана третьим лицам только  
по соглашению между Разработчиком и Заказчиком









Согласовано

Согласовано


Инв. № подл.	Взам. инв.№
18264/П	
Подп. и дата	







1750618/1485Д-ПП-002.018.000-ППТ-03-СХ-008					
Обустройство кустовой площадки К-18 на нефтяном месторождении им. А.Тумова					
Изм.	Кол.	Лист	№ док.	Подп.	Дата
Разраб.	Шолом				06.05.19
Заб.гр.	Берх				06.05.19
Гл. спец.	Зимницкий				06.05.19
Нач. отд.	Брезгул				06.05.19
Н. контр.	Кудря				06.05.19
ГИП	Зозуля				06.05.19
Материалы по обоснованию проекта планировки территории. Графическая часть.				Стадия	Лист
				ПП	8
Схема границ зон с особыми условиями использования территории (1:500 000).				000 "НК "Роснефть"-НТЦ"	









[illegible]

-  – Проектируемые площадки
-  – Вспомогательная автомобильная дорога
-  – Проектируемый нефтегазопровод
-  – Проектируемая ВЛ
-  – Проектируемая зимняя автодорога
-  – Действующие зимние автодороги
-  – Ранее запроектированные площадки
-  – Коридоры коммуникаций (запроектированные)

- Землетрясение - умеренно опасная
- Подтопление - весьма опасная
- Пучение - весьма опасная
- Ураганы - умеренно опасная

Условное обозначение	Параметр	Сценарий
		С1_НГС_К18-Т.3
	Зона поражения от высокотемпературными продуктами сгорания, м	72

Условное обозначение	Параметр	Сценарий	
		С2_НГС_К10-Т.3	С1РРОПО
	Полное разрушение зданий, 70 кПа	-	-
	Граница области сильных разрушений: 50-75% стен разрушено или находятся на грани разрушения, 34,5 кПа	-	9,27
	Граница области значительных повреждений: повреждение некоторых конструктивных элементов, несущих нагрузку, 14,6 кПа	-	35,78
	Граница области минимальных повреждений зданий (разрыв некоторых соединений, расчленение конструкций), 3,6 кПа	88,7	150,17
	Полное разрушение остекления, 7,0 кПа	38,54	77,74
	50 % разрушения остекления, 2,5 кПа	132,8	162,5

Условное обозначение	Параметр	Сценарий
		СЗ_НГС_К18-Т.3
	Диаметр пролива, м	15,5
	Без негативных последствий в течение длительного времени (1,4 кВт/м²), м	49,8
	Безопасно для человека в брезентовой одежде (4,2 кВт/м²)	28,1
	Непереносимая боль через 20–30 с Ожог первой степени через 15–20 с Ожог второй степени через 30–40 с Воспламенение хлопка-волокна через 15 мин. (7,0 кВт/м²), м	20,7
	Непереносимая боль через 3–5 с Ожог первой степени через 6–8 с Ожог второй степени через 12–16 с (10,5 кВт/м²)	15,6
	Воспламенение древесины с шероховатой поверхностью (вл. 12 %) при длительности облучения 15 мин. (12,9 кВт/м²), м	13,4
	Воспламенение древесины, окрашенной масляной краской по струганой поверхности; воспламенение фанеры (17,0 кВт/м²), м	10,7
	Воспламенение всех горящих материалов через 3–5 с (85 кВт/м²), м	–

Сценарий	Возможное число смертельно пораженных, человек	Возможное число санитарно пораженных, человек
С1_НГС_К18-Т.3	3	0
С2_НГС_К18-Т.3	3	0
С3_НГС_К18-Т.3	3	0
С1РРОПО	0	0

Разраб.	Шолом	06.05.19	Материалы по обоснованию проекта ландшафтной территории. Графическая часть.	Станд.	Лист	Листов
Заб.гр.	Берх	06.05.19		ПП	9	
Гл.спец.	Зимницкий	06.05.19				
Нач. отд.	Брезгун	06.05.19				
Н. контр.	Кудря	06.05.19				
ГИП	Зозля	06.05.19	Схема границ территории, подверженных риску дозирования через чистый в ступицы природного и техногенного характера (1:1000)	ООО "НК "Роснефть" – НТЛ"		

Документ разработан ООО "НК "Роснефть" - НТЦ".  
Информация, содержащаяся в документе, может  
быть раскрыта или передана третьим лицам только  
по согласованию между Разработчиком и Заказчиком

Согласовано

ВЗАМ. УНВ.Н<sup>о</sup>

**3ama**

Под

Инв. № подл.